

Manivelas de posicionamiento

Hierro fundido

ESPECIFICACIÓN

Códigos de orificio

- Modelo **B**: sin chavetero
- Modelo **K**: con chavetero DIN 6885-2 P9

Cuerpo

- Fundición esferoidal (GGG)
- Cubo mecanizado, rebaba
- Rectificado, granallado mate

Empuñadura

Acero, pavonado

Pasador de posicionamiento

Acero, endurecido



INFORMACIÓN

Las manivelas de posicionamiento GN 558 se utilizan para posicionar mecanismos.

Otros elementos estándar de máquinas para posicionado de ejes:

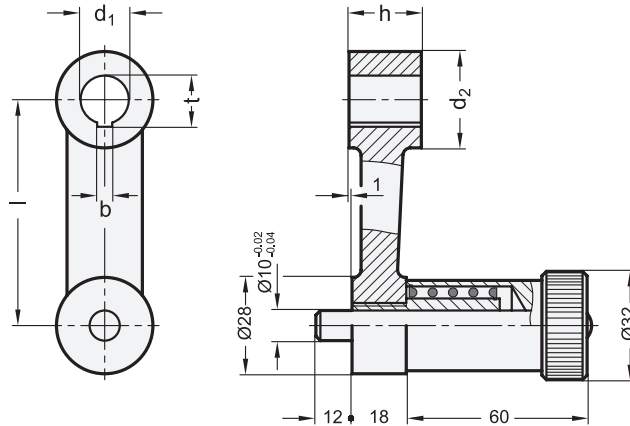
Mecanismos de indexación GN 200 (ver página 622)

Palancas GN 215 (ver página 634)

Pomos regulables GN 700 (ver página 624) (con posicionamiento continuo)

DATOS TÉCNICOS

- Chavetero P9 DIN 6885-2 (ver página A16)
- Tolerancias fundamentales ISO (ver página A21)



GN 558-B

Descripción	Longitud l	d1 H7 Orificio	d2	h	b P9	t	⚖
GN 558-75-B16	75	16	32	24	5	17.3	510
GN 558-90-B18	90	18	34	26	6	19.7	588
GN 558-110-B20	110	20	36	30	6	21.7	700
GN 558-135-B22	135	22	42	32	6	23.7	823
GN 558-165-B24	165	24	44	36	8	25.7	994

GN 558-K

Descripción	Longitud l	d1 H7 Orificio	d2	h	b P9	t	⚖
GN 558-75-K16	75	16	32	24	5	17.3	550
GN 558-90-K18	90	18	34	26	6	19.7	583
GN 558-110-K20	110	20	36	30	6	21.7	690
GN 558-135-K22	135	22	42	32	6	23.7	818
GN 558-165-K24	165	24	44	36	8	25.7	988