

## Pomos de control moleteados

Aluminio

### ESPECIFICACIÓN

#### Tipos

- Tipo **N**: neutral
- Tipo **M**: con flecha
- Tipo **S**: con escala de 0...9, 20 graduaciones

Aluminio anodizado, color natural

Con escala (tipo S) y con flecha (tipo M) grabada grabada con láser de precisión

Tornillo de fijación de acero inoxidable DIN 916 con alojamiento hexagonal y extremo en punta, incluido en el suministro.

### INFORMACIÓN

Los pomos de control GN 723.4 se pueden combinar con las bridas de referencia GN 723.3 que ofrece las siguientes ventajas:

- tienen una marca de referencia que permite alinearlas con la escala de los pomos de regulación
- ofrecen soporte adicional para el eje de control.
- el modelo con anillo de fricción evita el movimiento inesperado por vibración.

La escala y las marcas de referencia en los pomos de control son indelebles y fácilmente legibles. Además de con las marcas estándar (tipo S), se pueden suministrar con cualquier tipo de graduación.

Para el diseño, numeración, posición y secuencias numéricas de la escala, ver el croquis para los pomos de escala en la otra página, por favor "How to order graduations" (ver página 594).

### ACCESORIO

- Bridas de referencia GN 723.3 (ver página 605) se deben de pedir por separado.

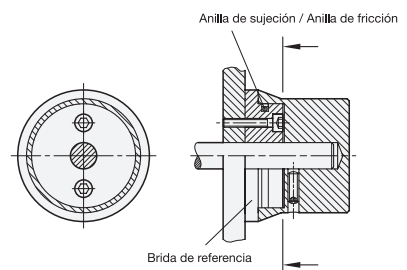
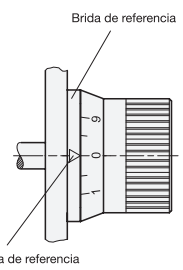
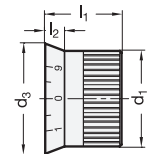
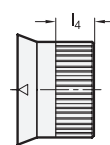
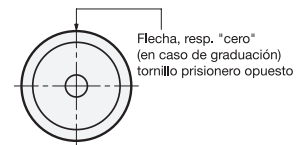
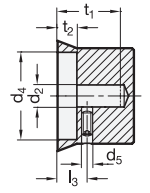
### BAJO PEDIDO

- para graduaciones especiales ver "GRADUACIONES" (ver página 594)

### DATOS TÉCNICOS

- Tolerancias fundamentales ISO (ver página A21)

### MANDO DE CONTROL GN 723.4 COMBINADO CON BRIDA DE REFERENCIA GN 723.3



\* Completar con el tipo de pomo grafilado de control (N, M o S)

<b>N</b>	<b>M</b>	<b>S</b>
neutral	sin flecha indicadora	con escala

### GN 723.4

Descripción	d1	d2 H8	d3 -0.2	d4	d5	l1	l2	l3	l4	t1 mín.	t2	Δ
GN 723.4-27-B6-*	27	B 6	33.5	23.5	M 4	25.5	7.5	10.5	12.5	23.5	7.5	38
GN 723.4-34-B6-*	34	B 6	41	29.5	M 5	29.5	9.5	13.5	13	26.5	9.5	60
GN 723.4-34-B8-*	34	B 8	41	29.5	M 5	29.5	9.5	13.5	13	26.5	9.5	53
GN 723.4-42-B8-*	42	B 8	50	37.5	M 5	33.5	10.5	15.5	15	30.5	11.5	100
GN 723.4-42-B10-*	42	B 10	50	37.5	M 5	33.5	10.5	15.5	15	30.5	11.5	99