

Mandos de control

Aluminio

ESPECIFICACIÓN

Aluminio
anodizado, negro

Línea
blanca, grabada con láser de precisión

Tornillo de fijación de acero inoxidable DIN 916
con alojamiento hexagonal y extremo en punta, incluido en el suministro.

INFORMACIÓN

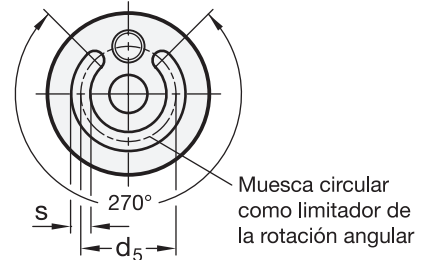
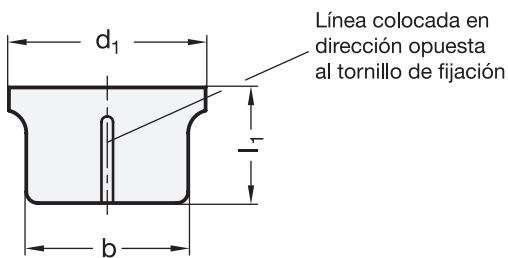
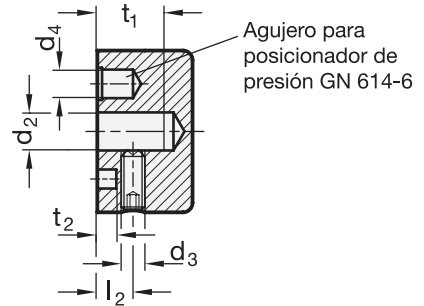
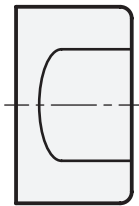
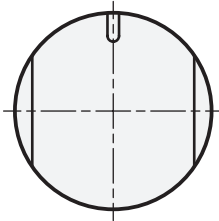
Los pomos de regulación GN 729 se utilizan habitualmente en aplicaciones que requieran una rotación limitada inferior a 180°.

Se puede regular el ángulo de giro con la ayuda de toques de limitación que se enclavan en la hendidura circular. El agujero d4 es para un posicionador de muelle GN 614 (ver página 847) para trabajar como un limitador simple.

La línea es indeleble y puede verse desde ambos lados.

DATOS TÉCNICOS

- Tolerancias fundamentales ISO (ver página A21)



GN 729

Descripción	d1	d2 H8	b	d3	d4	d5	l1	l2	t1 mín.	t2 +0.2	s +0.3/+0.1	⚖
GN 729-34-B6	34	B 6	28	M 5	6	20	20	7.5	14	4	4	43
GN 729-34-B8	34	B 8	28	M 5	6	20	20	7.5	14	4	4	41
GN 729-42-B8	42	B 8	35	M 5	6	30	22	7.5	16	4	4	72
GN 729-42-B10	42	B 10	35	M 5	6	30	22	7.5	16	4	4	69