

## Volantes de seguridad

Aluminio, con cojinete de agujas

### ESPECIFICACIÓN

#### Tipos

- Tipo **A**: sin empuñadura
- Tipo **D**: con empuñadura giratoria

#### Núcleo

- Aluminio
- Núcleo mecanizado
  - Corona
    - Torneado
    - Excentricidad radial y axial < 0,4
  - Cuerpo no mecanizado
    - Revestido de plástico negro, acabado texturizado

#### Elemento de acoplamiento

- Acero
- Endurecido
  - Superficies deslizantes pulidas

#### Tapa

plástico, gris claro

#### Empuñadura giratoria GN 598 (ver página 1092)

- Acero
- Revestido de plástico negro, acabado texturizado
  - Eje de acero
    - Zincado, pasivado azul

### INFORMACIÓN

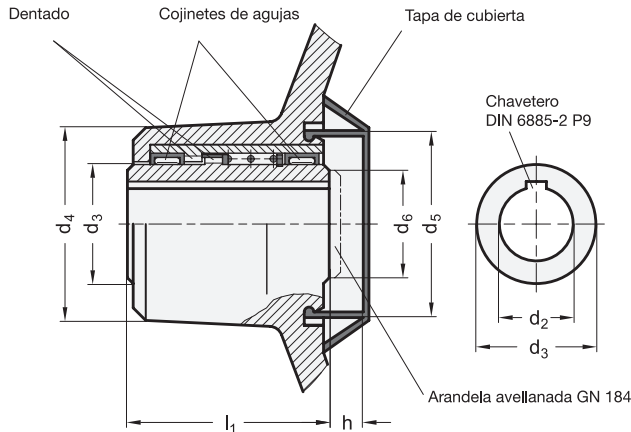
La tapa protege el cojinete del polvo y la suciedad al tiempo que cubre elementos de fijación como las arandelas avellanadas GN 184 (ver página 971).

Para fijar la tapa, el volante posee una ranura en la que encajan los segmentos elásticos de la tapa.

La tapa de cubierta se coloca haciendo presión con la mano y se puede sacar haciendo palanca con un destornillador en la escotadura.

Los cojinetes de agujas se engrasan abundantemente durante el montaje para una lubricación permanente.

#### Detalles del núcleo con elementos de acoplamiento

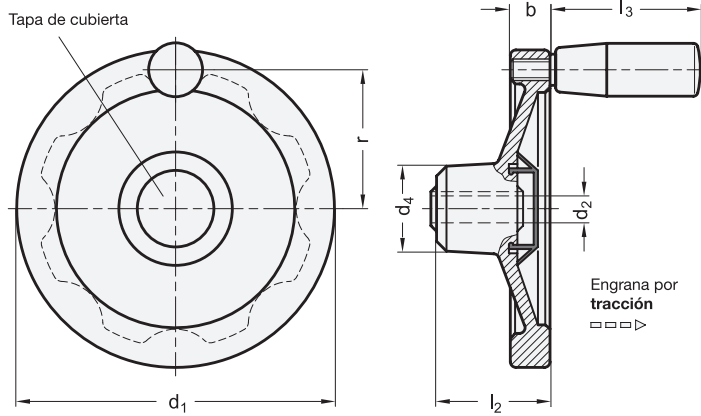


### ACCESORIO

- GN 184 Arandelas avellanadas (para sujeción axial) (ver página 971)

### DATOS TÉCNICOS

- Más información de los volantes de seguridad (ver página 133)
- Chavetero P9 DIN 6885-2 (ver página A16)
- Tolerancias fundamentales ISO (ver página A21)



GN 321.6-A

Descripción	d1	d2 H7 Agujero con chavetero	d3	d4	d5	d6 máx.	b	h	l1	l2	⚖
GN 321.6-140-K12-A	140	K 12	24	42	40	23	16.5	7	45	58	540
GN 321.6-140-K14-A	140	K 14	24	42	40	23	16.5	7	45	58	520
GN 321.6-140-K16-A	140	K 16	24	42	40	23	16.5	7	45	58	504
GN 321.6-160-K12-A	160	K 12	24	42	40	23	18	7	45	58	659
GN 321.6-160-K14-A	160	K 14	24	42	40	23	18	7	45	58	644
GN 321.6-160-K16-A	160	K 16	24	42	40	23	18	7	45	58	628

GN 321.6-D

Descripción	d1	d2 H7 Agujero con chavetero	d3	d4	d5	d6 máx.	b	h	l1	l2	l3	r	Ø Empuña- dura	⚖
GN 321.6-140-K12-D	140	K 12	24	42	40	23	16.5	7	45	58	67.5	61	23	720
GN 321.6-140-K14-D	140	K 14	24	42	40	23	16.5	7	45	58	67.5	61	23	705
GN 321.6-140-K16-D	140	K 16	24	42	40	23	16.5	7	45	58	67.5	61	23	690
GN 321.6-160-K12-D	160	K 12	24	42	40	23	18	7	45	58	82.5	71	26	952
GN 321.6-160-K14-D	160	K 14	24	42	40	23	18	7	45	58	82.5	71	26	937
GN 321.6-160-K16-D	160	K 16	24	42	40	23	18	7	45	58	82.5	71	26	981

