

Rodillos guía

ESPECIFICACIÓN

Tipos

- Tipo **ZL**: cilíndrico
- Tipo **KV**: convexo
- Tipo **KF**: con forma de cuña
- Tipo **KK**: cóncavo
- Tipo **KR**: circular (junta tórica)

N.º de identificación

- N.º **1**: con agujero
- N.º **2**: con espárrago roscado

Anillo externo

Plástico (poliacetal POM)

Temperatura de trabajo: 0° ... 40° C

Bolas / anillos internos

Acero, natural

Espárrago roscado

Acero, zincado

Junta tórica de caucho

NBR (Perbunan)

70 Shore A



INFORMACIÓN

Los rodillos guía GN 753 son adecuados para mover o guiar cargas pequeñas. Se utilizan habitualmente en ingeniería de accionamientos.

Con la capacidad de carga radial indicada en la tabla, los rodillos guía alcanzan un tiempo de funcionamiento mínimo de 1 millón de revoluciones. En general, los rodillos guía no deben utilizarse bajo carga axial.

ACCESORIO

- Accesorios de montaje GN 753.2 (ara los rodillos guía) (ver página)

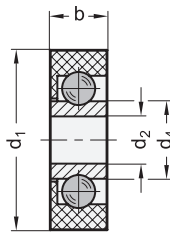
BAJO PEDIDO

- Rodillos guía con extremo del remache

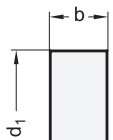
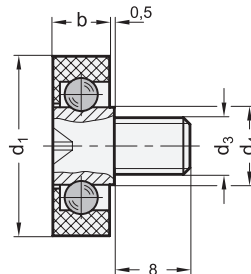
DATOS TÉCNICOS

- Características del elastómero (ver página A32)
- Características plásticas (ver página A2)

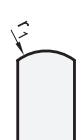
N.º de identificación 1



N.º de identificación 2



Tipo **ZL**



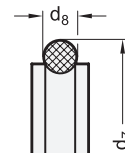
Tipo **KV**



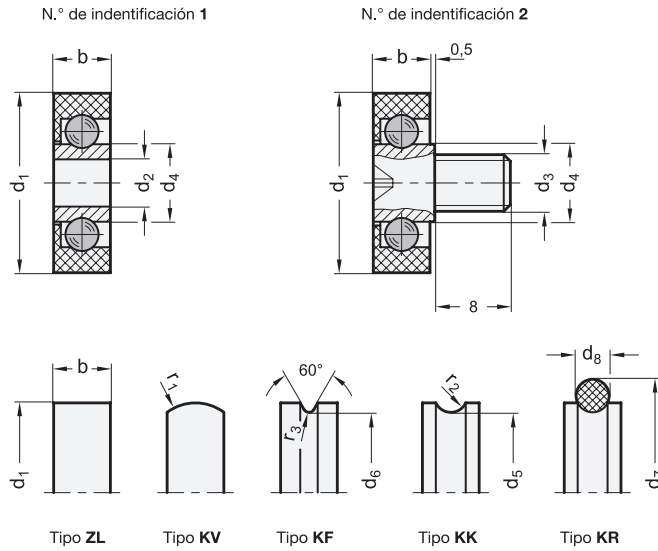
Tipo **KF**



Tipo **KK**



Tipo **KR**



GN 753

Descripción	d1	d2	d3	d4	d5	d6	d7	d8	b	r1	r2	r3	Capacidad de carga radial en N a 300 rpm máx.	
GN 753-19-B5-KR-1	19	B 5	-	8.2	-	-	24	3.5	6	-	-	-	39	4
GN 753-22-B6-KR-1	22	B 6	-	9.5	-	-	29	5	7	-	-	-	156	7
GN 753-26-B6-KR-1	26	B 6	-	9.5	-	-	33	5	7	-	-	-	156	9
GN 753-19-B5-KF-1	19	B 5	-	8.2	-	17	-	-	6	-	-	0.6	39	2
GN 753-22-B6-KF-1	22	B 6	-	9.5	-	19	-	-	7	-	-	0.6	156	2
GN 753-26-B6-KF-1	26	B 6	-	9.5	-	23	-	-	7	-	-	0.6	156	2
GN 753-19-B5-KV-1	19	B 5	-	8.2	-	-	-	-	6	5	-	-	49	2
GN 753-22-B6-KV-1	22	B 6	-	9.5	-	-	-	-	7	5	-	-	196	3
GN 753-26-B6-KV-1	26	B 6	-	9.5	-	-	-	-	7	5	-	-	196	5
GN 753-19-B5-KK-1	19	B 5	-	8.2	17	-	-	-	6	-	1.75	-	39	3
GN 753-22-B6-KK-1	22	B 6	-	9.5	19.2	-	-	-	7	-	2.5	-	156	5
GN 753-26-B6-KK-1	26	B 6	-	9.5	23.2	-	-	-	7	-	2.5	-	156	7
GN 753-19-B5-ZL-1	19	B 5	-	8.2	-	-	-	-	6	-	-	-	49	3
GN 753-19-B6-ZL-1	19	B 6	-	8.2	-	-	-	-	7	-	-	-	49	3
GN 753-22-B6-ZL-1	22	B 6	-	9.5	-	-	-	-	7	-	-	-	196	5
GN 753-22-B8-ZL-1	22	B 8	-	9.5	-	-	-	-	7	-	-	-	196	6
GN 753-26-B6-ZL-1	26	B 6	-	9.5	-	-	-	-	7	-	-	-	196	7
GN 753-26-B10-ZL-1	26	B 10	-	9.5	-	-	-	-	7	-	-	-	196	8
GN 753-19-M6-KR-2	19	-	M 6	8.2	-	-	24	3.5	6	-	-	-	39	7
GN 753-22-M6-KR-2	22	-	M 6	9.5	-	-	29	5	7	-	-	-	156	10
GN 753-26-M6-KR-2	26	-	M 6	9.5	-	-	33	5	7	-	-	-	156	12
GN 753-19-M6-KF-2	19	-	M 6	8.2	-	17	-	-	6	-	-	0.6	39	6
GN 753-22-M6-KF-2	22	-	M 6	9.5	-	19	-	-	7	-	-	0.6	156	8
GN 753-26-M6-KF-2	26	-	M 6	9.5	-	23	-	-	7	-	-	0.6	156	10
GN 753-19-M6-KV-2	19	-	M 6	8.2	-	-	-	-	6	5	-	-	49	6
GN 753-22-M6-KV-2	22	-	M 6	9.5	-	-	-	-	7	5	-	-	196	8
GN 753-26-M6-KV-2	26	-	M 6	9.5	-	-	-	-	7	5	-	-	196	10
GN 753-19-M6-KK-2	19	-	M 6	8.2	17	-	-	-	6	-	1.75	-	39	6
GN 753-22-M6-KK-2	22	-	M 6	9.5	19.2	-	-	-	7	-	2.5	-	156	8
GN 753-26-M6-KK-2	26	-	M 6	9.5	23.2	-	-	-	7	-	2.5	-	156	9
GN 753-19-M6-ZL-2	19	-	M 6	8.2	-	-	-	-	6	-	-	-	49	6
GN 753-22-M6-ZL-2	22	-	M 6	9.5	-	-	-	-	7	-	-	-	196	9
GN 753-26-M6-ZL-2	26	-	M 6	9.5	-	-	-	-	7	-	-	-	196	10



Componentes para transportadores 19