

Pomos macizos

Tecnopolímero detectable visualmente, limpieza sencilla

MATERIAL

Tecnopolímero de base poliamídica (PA) reforzado con fibra de vidrio, color azul RAL 5005, acabado mate.

Producido a partir de materia prima conforme con FDA (FDA CFR.21 y UE 10/2011).

EJECUCIONES ESTÁNDAR

- **VTT-SST-VD:** Perno de acero inoxidable AISI 304, agujero ciego roscado.
- **VTT-SST-p-VD:** espárrago roscado de acero inoxidable AISI 304, extremo plano achaflanado según UNI 947: ISO 4753 (véase Datos técnicos en página).

CARACTERÍSTICAS Y APLICACIONES

El color azul RAL5005 es fácilmente visible en caso de contaminación accidental de alimentos.

Especialmente adecuado para aplicaciones en los sectores alimentario y farmacéutico.

El diseño trilobular con hendiduras grandes garantiza un agarre eficaz incluso si se utilizan guantes.

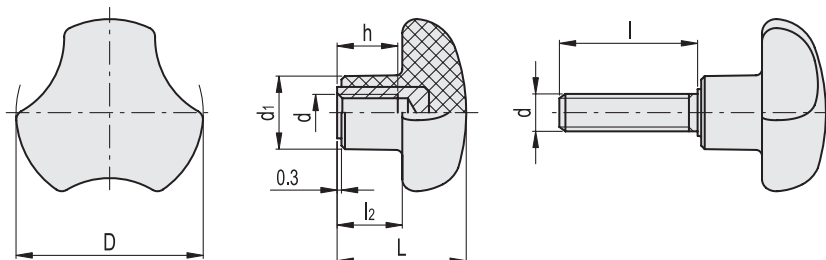
El diseño sin cavidades posteriores, adoptado por lo general para reducir el grosor, evita que se depositen sustancias residuales antihigiénicas, con lo que se garantiza una limpieza sencilla. Particularmente indicado para aplicaciones en máquinas y equipos cuyas piezas deben limpiarse con frecuencia, utilizando incluso chorros de agua a presión o vapor.



ELESA Original design

VTT-SST-VD

VTT-SST-p-VD



VTT-SST-VD

STAINLESS STEEL

Código	Descripción	D	d6H	L	d1	l2	h	ΔΔ
190226	VTT.32-SST-p-M6x16-VD	32	M6	23	14	11.5	10	14
190346	VTT.40-SST-p-M8x20-VD	40	M8	27	16	13.5	13	23
190476	VTT.50-SST-p-M10x30-VD	50	M10	30	19	15	17	36

VTT-SST-p-VD

STAINLESS STEEL

Código	Descripción	D	d6g	L	d1	l	l2	ΔΔ
190262	VTT.32-SST-p-M6x16-VD	32	M6	23	14	16	11.5	16
190263	VTT.32-SST-p-M6x20-VD	32	M6	23	14	20	11.5	17
190381	VTT.40-SST-p-M8x20-VD	40	M8	27	16	20	13.5	28
190383	VTT.40-SST-p-M8x30-VD	40	M8	27	16	30	13.5	30
190493	VTT.50-SST-p-M10x30-VD	50	M10	30	19	30	15	47
190495	VTT.50-SST-p-M10x40-VD	50	M10	30	19	40	15	52