

## Pomos macizos

Tecnopolímero metal detectable, limpieza sencilla

### MATERIAL

Tecnopolímero de base poliamídica (PA) reforzado con fibra de vidrio, color azul RAL 5001, acabado mate.

Producido a partir de materia prima conforme con FDA (FDA CFR.21 y UE 10/2011).

El tecnopolímero especial contiene aditivos detectables por medio de detectores de metal.

### EJECUCIONES ESTÁNDAR

- **VTT-SST-MD**: Perno de acero inoxidable AISI 304, agujero ciego roscado.

- **VTT-SST-p-MD**: espárrago roscado de acero inoxidable AISI 304, extremo plano achaflanado según UNI 947: ISO 4753 (véase Datos técnicos en página ).

### CARACTERÍSTICAS Y APLICACIONES

El color azul RAL 5001 es fácilmente visible en caso de contaminación accidental de alimentos. Además, los aditivos del material son metales detectables con un tamaño cúbico de partícula de 5 mm por lado.

A fin de mejorar la detección, en la calibración del detector de metal debe tenerse en cuenta el tipo de alimento/sustancia en riesgo de contaminación, considerando la humedad contenida.

Especialmente adecuado para aplicaciones en los sectores alimentario y farmacéutico.

El diseño trilobular con hendiduras grandes garantiza un agarre eficaz incluso si se utilizan guantes.

El diseño sin cavidades posteriores, adoptado por lo general para reducir el grosor, evita que se depositen sustancias residuales antihigiénicas, con lo que se garantiza una limpieza sencilla.

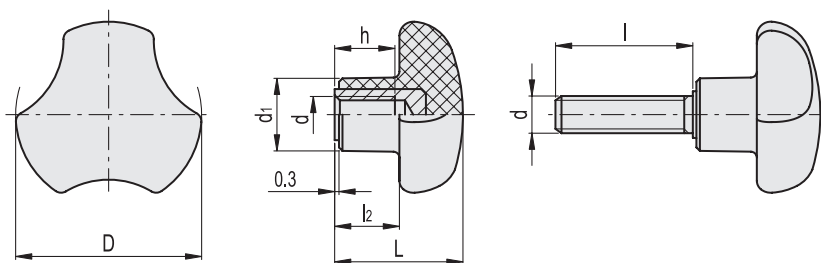
Particularmente indicado para aplicaciones en máquinas y equipos cuyas piezas deben limpiarse con frecuencia, utilizando incluso chorros de agua a presión o vapor.



ELESA Original design

VTT-SST-MD

VTT-SST-p-MD



### VTT-SST-MD

STAINLESS STEEL

Código	Descripción	D	d6H	L	d1	l2	h	Δ
195226	VTT.32-SST-M6-MD	32	M6	23	14	11.5	10	14
195346	VTT.40-SST-M8-MD	40	M8	27	16	13.5	13	23
195476	VTT.50-SST-M10-MD	50	M10	30	19	15	17	36

### VTT-SST-p-MD

STAINLESS STEEL

Código	Descripción	D	d6g	L	d1	l	l2	Δ
195262	VTT.32-SST-p-M6x16-MD	32	M6	23	14	16	11.5	16
195263	VTT.32-SST-p-M6x20-MD	32	M6	23	14	20	11.5	17
195381	VTT.40-SST-p-M8x20-MD	40	M8	27	16	20	13.5	28
195383	VTT.40-SST-p-M8x30-MD	40	M8	27	16	30	13.5	30
195493	VTT.50-SST-p-M10x30-MD	50	M10	30	19	30	15	47
195495	VTT.50-SST-p-M10x40-MD	50	M10	30	19	40	15	52