

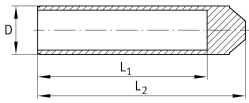


FITTING-TOOL-ALU.SLEEVEA [↗](#)

Casquillo de montaje

Component of fitting tool FITTING-TOOL-ALU-10-50

Información técnica



Variante de su producto actual

Series	FTA	FITTING-TOOL-ALU
--------	-----	------------------

Datos técnicos

D	25 mm	
L 1	210 mm	
L 2	235 mm	
≈m	152 g	Peso