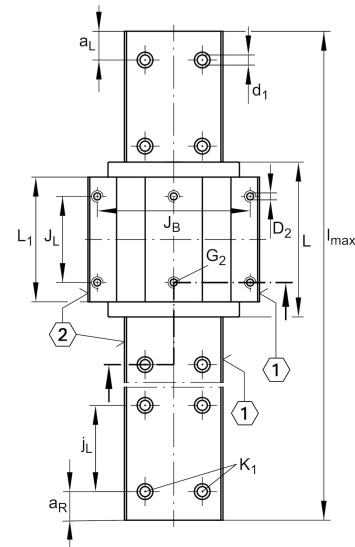
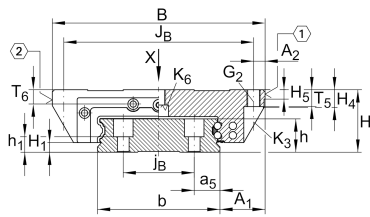


### KWVE25-W [↗](#)

#### Carro con recirculación de bolas

Carriages KWVE..-W, wide carriage for linear recirculating ball bearing and guideway assembly

## Información técnica

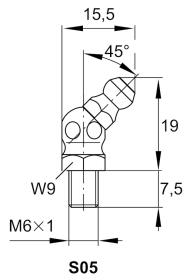
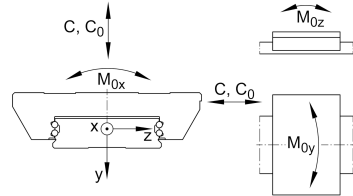
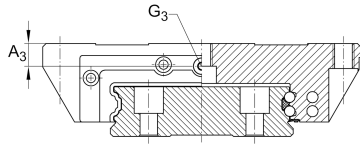


### Variante de su producto actual

Size code	25
Version	Version
Carriage design	W Carro ancho y carril-guía ancho

### Medidas principales y datos de rendimiento

H	35 mm	Altura sistema
B	120 mm	Anchura del carro
L	81,7 mm	longitud general del carro
C	17.900 N	Capacidad de carga dinámica
C <sub>0</sub>	37.000 N	Capacidad de carga estática
M <sub>0x</sub>	1.470 Nm	Capacidad de momento estático momento del eje X
M <sub>0y</sub>	395 Nm	Capacidad de momento estático del eje Y
M <sub>0z</sub>	395 Nm	Capacidad de momento estático del eje Z
m	1,1 kg	Peso



### Medidas de montaje

A <sub>1</sub>	25,5 mm	
J <sub>B</sub>	107 mm	
b	69 mm	Anchura de la guía
A <sub>2</sub>	6,5 mm	
L <sub>1</sub>	60,7 mm	
J <sub>L</sub>	45 mm	
H <sub>1</sub>	5,2 mm	
H <sub>4</sub>	9,9 mm	
H <sub>5</sub>	5 mm	
T <sub>5</sub>	10 mm	
T <sub>6</sub>	8,5 mm	
G <sub>2</sub>	M8	tornillo de fijación debajo (DIN ISO 4762-12.9)
G <sub>2</sub> M <sub>A</sub>	41 Nm	Par de apriete máximo
K <sub>3</sub>	M6	Tornillo de fijación debajo (DIN ISO 4762-12.9)
K <sub>3</sub> M <sub>A</sub>	17 Nm	Par de apriete máximo
K <sub>6</sub>	M6	Tornillos de fijación debajo (DIN 7984-8.8)
K <sub>6</sub> M <sub>A</sub>	8 Nm	Par de apriete máximo
D <sub>2</sub>	6,7 mm	
A <sub>3</sub>	10 mm	Posición del conector de lubricación
G <sub>3</sub>	M6	Conector de lubricación
t <sub>G<sub>3</sub></sub>	6 mm	Profundidad máxima de atornillado para conectores de lubricación

### Información adicional

VMKB_065	KWVE	Nombre de material
----------	------	--------------------