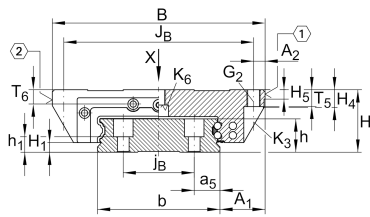
**KWVE25-WL**

Carro con recirculación de bolas

Carriages KWVE..-WL, wide, long carriage for linear recirculating ball bearing and guideway assembly

Información técnica

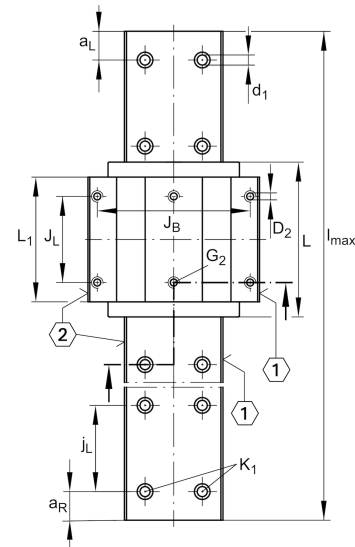


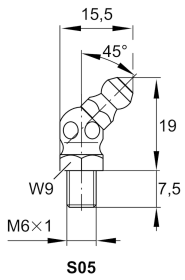
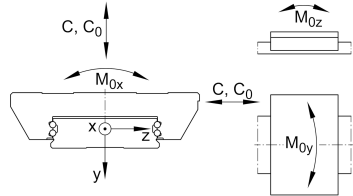
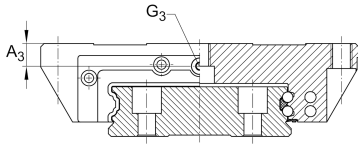
Variante de su producto actual

Size code	25	
Version	Version	
Carriage design	WL	Carro ancho, largo y carril-guía ancho

Medidas principales y datos de rendimiento

H	35 mm	Altura sistema
B	120 mm	Anchura del carro
L	107,5 mm	longitud general del carro
C	23.400 N	Capacidad de carga dinámica
C ₀	54.000 N	Capacidad de carga estática
M _{0x}	2.225 Nm	Capacidad de momento estático momento del eje X
M _{0y}	825 Nm	Capacidad de momento estático del eje Y
M _{0z}	825 Nm	Capacidad de momento estático del eje Z
m	1,46 kg	Peso





Medidas de montaje

A ₁	25,5 mm	
J _B	107 mm	
b	69 mm	Anchura de la guía
A ₂	6,5 mm	
L ₁	86,5 mm	
J _L	60 mm	
H ₁	5,2 mm	
H ₄	9,9 mm	
H ₅	5 mm	
T ₅	10 mm	
T ₆	10 mm	
G ₂	M8	tornillo de fijación debajo (DIN ISO 4762-12.9)
G ₂ M _A	41 Nm	Par de apriete máximo
K ₃	M6	Tornillo de fijación debajo (DIN ISO 4762-12.9)
K ₃ M _A	17 Nm	Par de apriete máximo
K ₆	M6	Tornillos de fijación debajo (DIN ISO4762-12.9)
K ₆ M _A	17 Nm	Par de apriete máximo
D ₂	6,7 mm	
A ₃	10 mm	Posición del conector de lubricación
G ₃	M6	Conector de lubricación
t _{G₃}	6 mm	Profundidad máxima de atornillado para conectores de lubricación

Información adicional

VMKB_065	KWVE	Nombre de material
----------	------	--------------------