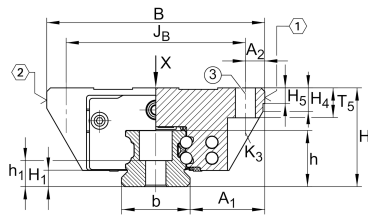


**KWVE30-B-E** [↗](#)

Carro con recirculación de bolas

Carriages KWVE...-B-E, standard carriage, four-row, full complement, expanded type

## Información técnica

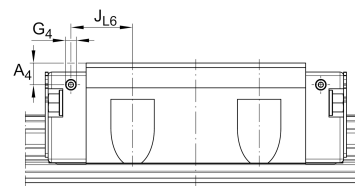
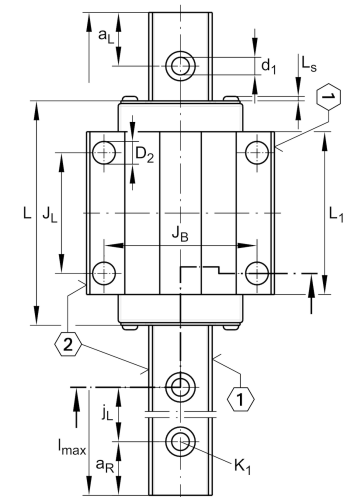


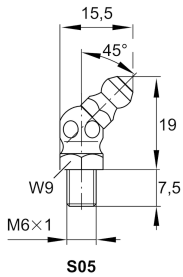
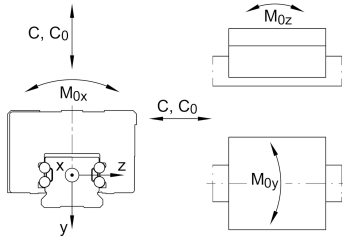
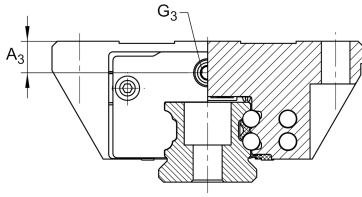
## Variante de su producto actual

Size code	30	
Version	B	
Carriage design	E	Ejecución ensanchada (carro sin roscados)

## Medidas principales y datos de rendimiento

H	42 mm	Altura sistema
B	90 mm	Anchura del carro
L	99 mm	longitud general del carro
C	27.500 N	Capacidad de carga dinámica
C <sub>0</sub>	55.000 N	Capacidad de carga estática
M <sub>0x</sub>	970 Nm	Capacidad de momento estático momento del eje X
M <sub>0y</sub>	700 Nm	Capacidad de momento estático del eje Y
M <sub>0z</sub>	700 Nm	Capacidad de momento estático del eje Z
≈m	1,2 kg	Peso





### Medidas de montaje

A <sub>1</sub>	31 mm	
J <sub>B</sub>	72 mm	
b	28 mm	Anchura de la guía
A <sub>2</sub>	9 mm	
L <sub>1</sub>	72 mm	
L <sub>S</sub>	1,65 mm	
J <sub>L</sub>	40 mm	
H <sub>1</sub>	5,9 mm	
H <sub>4</sub>	13,8 mm	
H <sub>5</sub>	6,25 mm	
T <sub>5</sub>	12 mm	
K <sub>3</sub>	M8	Tornillo de fijación debajo (DIN ISO 4762-12.9)
K <sub>3 M<sub>A</sub></sub>	41 Nm	Par de apriete máximo
D <sub>2</sub>	8,6 mm	
A <sub>3</sub>	11,5 mm	Posición del conector de lubricación
G <sub>3</sub>	M6	Conector de lubricación
t <sub>G<sub>3</sub></sub>	7 mm	Profundidad máxima de atornillado para conectores de lubricación
A <sub>4</sub>	7 mm	Posición del conector de lubricación
G <sub>4</sub>	M6	Conector de lubricación
t <sub>G<sub>4</sub></sub>	7 mm	Profundidad máxima de atornillado para conectores de lubricación
J <sub>L6</sub>	21,1 mm	Posición del conector de lubricación

### Información adicional

VMKB_065	KWVE	Nombre de material
----------	------	--------------------