

**KWVE30-B-L**

Carro con recirculación de bolas

Carriages KWVE...-B-L, long carriage, four-row, full complement ball set

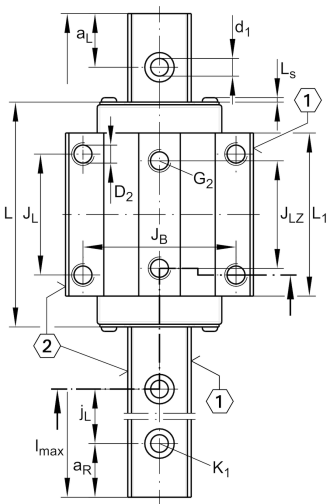
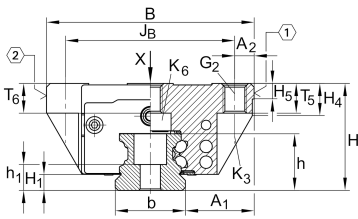
Información técnica

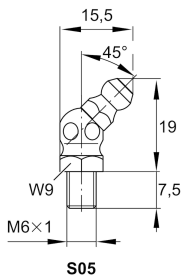
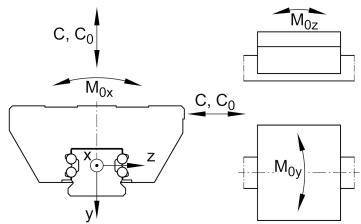
Variante de su producto actual

Size code	30
Version	B
Carriage design	L Carro largo

Medidas principales y datos de rendimiento

H	42 mm	Altura sistema
B	90 mm	Anchura del carro
L	127 mm	longitud general del carro
C	34.500 N	Capacidad de carga dinámica
C ₀	74.000 N	Capacidad de carga estática
M _{0x}	1.310 Nm	Capacidad de momento estático momento del eje X
M _{0y}	1.240 Nm	Capacidad de momento estático del eje Y
M _{0z}	1.240 Nm	Capacidad de momento estático del eje Z
≈m	1,7 kg	Peso





Medidas de montaje

A ₁	31 mm	
J _B	72 mm	
b	28 mm	Anchura de la guía
A ₂	9 mm	
L ₁	100 mm	
L _S	1,65 mm	
J _L	52 mm	
J _{LZ}	44 mm	
H ₁	5,9 mm	
H ₄	13,8 mm	
H ₅	6,25 mm	
T ₅	12 mm	
T ₆	11,5 mm	
G ₂	M10	tornillo de fijación debajo (DIN ISO 4762-12.9)
G _{2 M A}	41 Nm	Par de apriete máximo
K ₃	M8	Tornillo de fijación debajo (DIN ISO 4762-12.9)
K _{3 M A}	41 Nm	Par de apriete máximo
K ₆	M8	Tornillos de fijación debajo (DIN ISO4762-12.9)
K _{6 M A}	41 Nm	Par de apriete máximo
D ₂	8,6 mm	
A ₃	11,5 mm	Posición del conector de lubricación
G ₃	M6	Conector de lubricación
t _{G 3}	7 mm	Profundidad máxima de atornillado para conectores de lubricación
A ₄	7 mm	Posición del conector de lubricación
G ₄	M6	Conector de lubricación
t _{G 4}	7 mm	Profundidad máxima de atornillado para conectores de lubricación
J _{L6}	29,5 mm	Posición del conector de lubricación



Ver detalles del producto en Medias

11.11.2025, 16:44:49 UTC

SCHAEFFLER

Información adicional

VMKB_065

KWVE

Nombre de material