

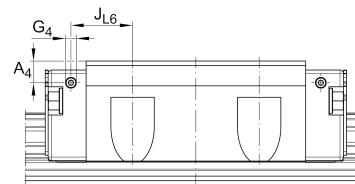
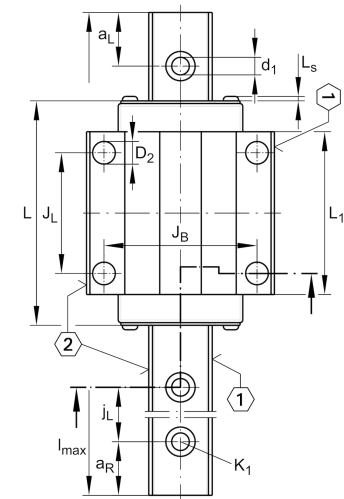
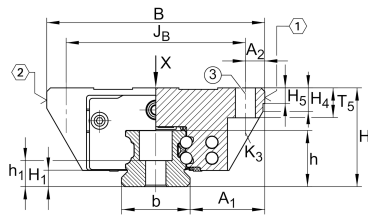


KWVE35-B-E [↗](#)

Carro con recirculación de bolas

Carriages KWVE...-B-E, standard carriage, four-row, full complement, expanded type

Información técnica

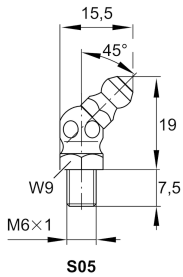
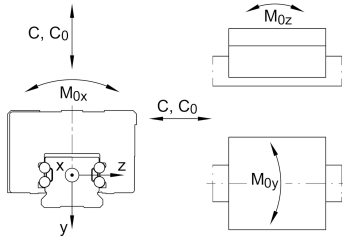
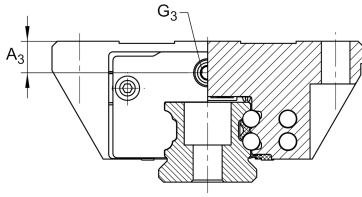


Variante de su producto actual

Size code	35
Version	B
Carriage design	E Ejecución ensanchada (carro sin roscados)

Medidas principales y datos de rendimiento

H	48 mm	Altura sistema
B	100 mm	Anchura del carro
L	112 mm	longitud general del carro
C	38.000 N	Capacidad de carga dinámica
C ₀	72.000 N	Capacidad de carga estática
M _{0x}	1.465 Nm	Capacidad de momento estático momento del eje X
M _{0y}	1.020 Nm	Capacidad de momento estático del eje Y
M _{0z}	1.020 Nm	Capacidad de momento estático del eje Z
≈m	1,75 kg	Peso



Medidas de montaje

A ₁	33 mm	
J _B	82 mm	
b	34 mm	Anchura de la guía
A ₂	9 mm	
L ₁	80 mm	
L _S	1,65 mm	
J _L	50 mm	
H ₁	6,7 mm	
H ₄	14,3 mm	
H ₅	6,75 mm	
T ₅	13 mm	
K ₃	M8	Tornillo de fijación debajo (DIN ISO 4762-12.9)
K _{3 M_A}	41 Nm	Par de apriete máximo
D ₂	8,6 mm	
A ₃	12,3 mm	Posición del conector de lubricación
G ₃	M6	Conector de lubricación
t _{G₃}	7 mm	Profundidad máxima de atornillado para conectores de lubricación
A ₄	11 mm	Posición del conector de lubricación
G ₄	M6	Conector de lubricación
t _{G₄}	7 mm	Profundidad máxima de atornillado para conectores de lubricación
J _{L6}	22 mm	Posición del conector de lubricación

Información adicional

VMKB_065	KWVE	Nombre de material
----------	------	--------------------