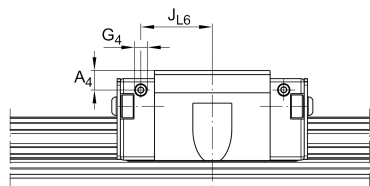
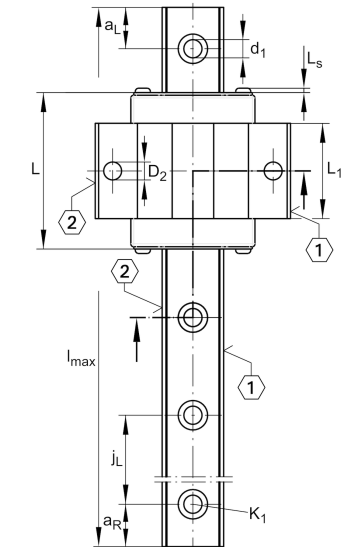
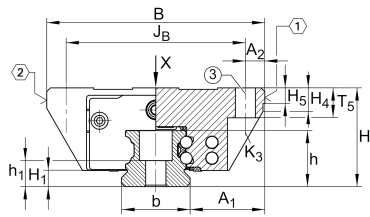


KWVE35-B-EC [↗](#)

Carro con recirculación de bolas

Carriages KWVE...-B-EC, expanded interchangeability, short carriage, four-row

Información técnica

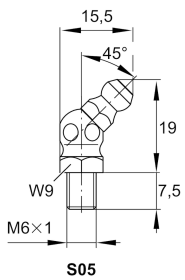
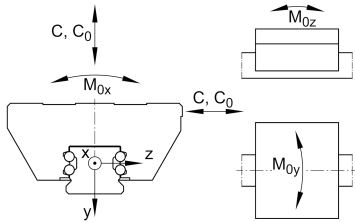
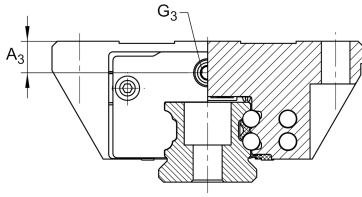


Variante de su producto actual

Size code	35	
Version	B	
Carriage design	EC	Ejecución ensanchada, carro corto (carro sin roscados)

Medidas principales y datos de rendimiento

H	48 mm	Altura sistema
B	100 mm	Anchura del carro
L	76,2 mm	longitud general del carro
C	24.600 N	Capacidad de carga dinámica
C ₀	39.000 N	Capacidad de carga estática
M _{0x}	790 Nm	Capacidad de momento estático momento del eje X
M _{0y}	330 Nm	Capacidad de momento estático del eje Y
M _{0z}	330 Nm	Capacidad de momento estático del eje Z
≈m	1,04 kg	Peso

**Medidas de montaje**

A ₁	33 mm	
J _B	82 mm	
b	34 mm	Anchura de la guía
A ₂	9 mm	
L ₁	44,2 mm	
L _S	1,65 mm	
H ₁	6,7 mm	
H ₄	14,3 mm	
H ₅	6,75 mm	
T ₅	13,5 mm	
K ₃	M8	Tornillo de fijación debajo (DIN ISO 4762-12.9)
K ₃ M _A	41 Nm	Par de apriete máximo
D ₂	8,6 mm	
A ₃	12,3 mm	Posición del conector de lubricación
G ₃	M6	Conector de lubricación
t _{G 3}	7 mm	Profundidad máxima de atornillado para conectores de lubricación
A ₄	116 mm	Posición del conector de lubricación
G ₄	M6	Conector de lubricación
t _{G 4}	7 mm	Profundidad máxima de atornillado para conectores de lubricación
J _{L6}	29,1 mm	Posición del conector de lubricación

Información adicional

VMKB_065	KWVE	Nombre de material
----------	------	--------------------