

KWVE35-B-HL [↗](#)

Carro con recirculación de bolas

Carriages KWVE...-B-HL, high, narrow, long carriage, four-row

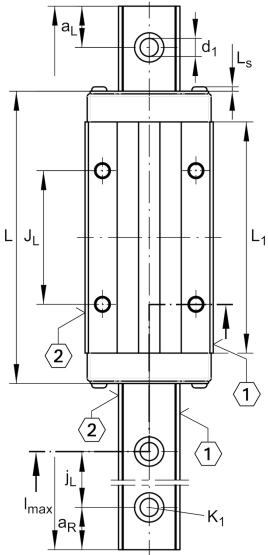
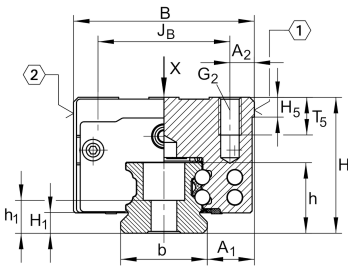
Información técnica

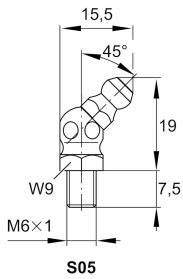
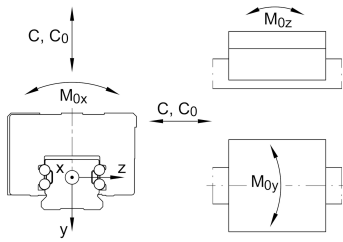
Variante de su producto actual

Size code	35
Version	B
Carriage design	HL Carro alto, largo

Medidas principales y datos de rendimiento

H	55 mm	Altura sistema
B	70 mm	Anchura del carro
L	145 mm	longitud general del carro
C	47.500 N	Capacidad de carga dinámica
C ₀	100.000 N	Capacidad de carga estática
M _{0x}	2.625 Nm	Capacidad de momento estático momento del eje X
M _{0y}	1.890 Nm	Capacidad de momento estático del eje Y
M _{0z}	1.890 Nm	Capacidad de momento estático del eje Z
≈m	2,4 kg	Peso





Medidas de montaje

A ₁	18 mm	
J _B	50 mm	
b	34 mm	Anchura de la guía
A ₂	10 mm	
L ₁	113 mm	
L _S	1,65 mm	
J _L	72 mm	
H ₁	6,7 mm	
H ₅	6,75 mm	
T ₅	13,5 mm	
G ₂	M8	tornillo de fijación debajo (DIN ISO 4762-12.9)
G _{2 M_A}	41 Nm	Par de apriete máximo
A ₃	19,3 mm	Posición del conector de lubricación
G ₃	M6	Conector de lubricación
t _{G₃}	7 mm	Profundidad máxima de atornillado para conectores de lubricación
A ₄	18 mm	Posición del conector de lubricación
G ₄	M6	Conector de lubricación
t _{G₄}	7 mm	Profundidad máxima de atornillado para conectores de lubricación
J _{L6}	27,5 mm	Posición del conector de lubricación

Información adicional

VMKB_065	KWVE	Nombre de material
----------	------	--------------------