

**KWVE35-B-L**

Carro con recirculación de bolas

Carriages KWVE...-B-L, long carriage, four-row, full complement ball set

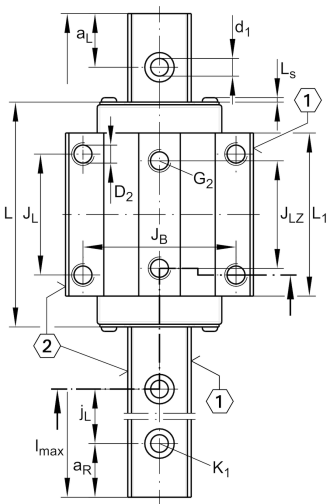
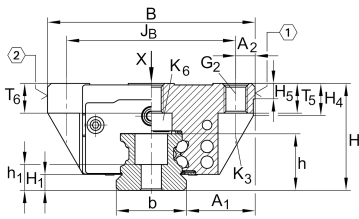
Información técnica

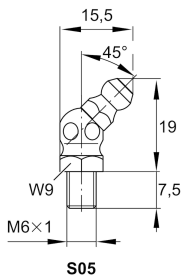
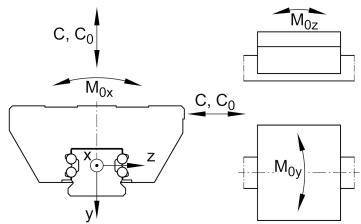
Variante de su producto actual

| | |
|-----------------|---------------|
| Size code | 35 |
| Version | B |
| Carriage design | L Carro largo |

Medidas principales y datos de rendimiento

| | | |
|-----------------|-----------|---|
| H | 48 mm | Altura sistema |
| B | 100 mm | Anchura del carro |
| L | 145 mm | longitud general del carro |
| C | 47.500 N | Capacidad de carga dinámica |
| C ₀ | 100.000 N | Capacidad de carga estática |
| M _{0x} | 2.625 Nm | Capacidad de momento estático momento del eje X |
| M _{0y} | 1.890 Nm | Capacidad de momento estático del eje Y |
| M _{0z} | 1.890 Nm | Capacidad de momento estático del eje Z |
| ≈m | 2,52 kg | Peso |





Medidas de montaje

| | | |
|--------------------|---------|--|
| A ₁ | 33 mm | |
| J _B | 82 mm | |
| b | 34 mm | Anchura de la guía |
| A ₂ | 9 mm | |
| L ₁ | 113 mm | |
| L _S | 1,65 mm | |
| J _L | 62 mm | |
| J _{LZ} | 52 mm | |
| H ₁ | 6,7 mm | |
| H ₄ | 14,3 mm | |
| H ₅ | 6,75 mm | |
| T ₅ | 13 mm | |
| T ₆ | 12,3 mm | |
| G ₂ | M10 | tornillo de fijación debajo (DIN ISO 4762-12.9) |
| G _{2 M A} | 41 Nm | Par de apriete máximo |
| K ₃ | M8 | Tornillo de fijación debajo (DIN ISO 4762-12.9) |
| K _{3 M A} | 41 Nm | Par de apriete máximo |
| K ₆ | M8 | Tornillos de fijación debajo (DIN ISO4762-12.9) |
| K _{6 M A} | 41 Nm | Par de apriete máximo |
| D ₂ | 8,6 mm | |
| A ₃ | 12,3 mm | Posición del conector de lubricación |
| G ₃ | M6 | Conector de lubricación |
| t _{G 3} | 7 mm | Profundidad máxima de atornillado para conectores de lubricación |
| A ₄ | 11 mm | Posición del conector de lubricación |
| G ₄ | M6 | Conector de lubricación |
| t _{G 4} | 7 mm | Profundidad máxima de atornillado para conectores de lubricación |
| J _{L6} | 32,5 mm | Posición del conector de lubricación |



Ver detalles del producto en Medias

11.11.2025, 16:45:44 UTC

SCHAEFFLER

Información adicional

VMKB_065

KWVE

Nombre de material