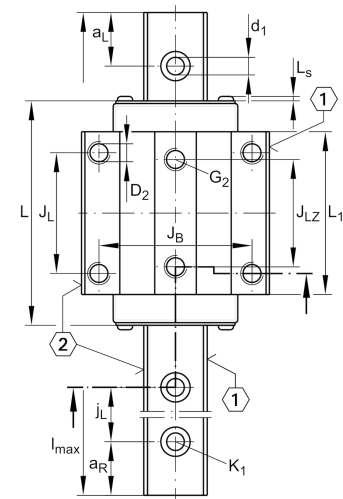
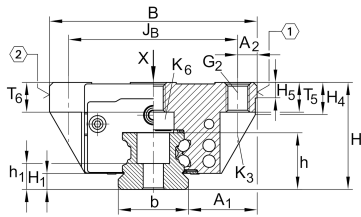


**KWVE35-B-N** [↗](#)

Carro con recirculación de bolas

Carriages KWVE...-B-N, low carriage, four-row

## Información técnica

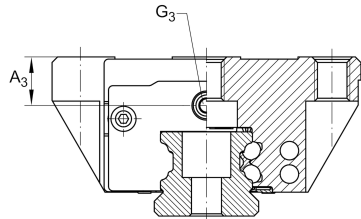
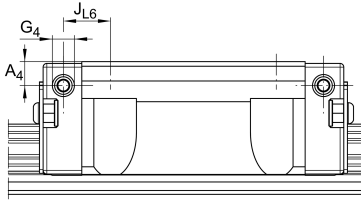


## Variante de su producto actual

Size code	35
Version	B
Carriage design	N Carro bajo

## Medidas principales y datos de rendimiento

H	44 mm	Altura sistema
B	100 mm	Anchura del carro
L	112 mm	longitud general del carro
C	38.000 N	Capacidad de carga dinámica
C <sub>0</sub>	72.000 N	Capacidad de carga estática
M <sub>0x</sub>	1.465 Nm	Capacidad de momento estático momento del eje X
M <sub>0y</sub>	1.020 Nm	Capacidad de momento estático del eje Y
M <sub>0z</sub>	1.020 Nm	Capacidad de momento estático del eje Z
≈m	1,56 kg	Peso



## Medidas de montaje

A <sub>1</sub>	33 mm	
J <sub>B</sub>	82 mm	
b	34 mm	Anchura de la guía
A <sub>2</sub>	9 mm	
L <sub>1</sub>	80 mm	
L <sub>S</sub>	1,65 mm	
J <sub>L</sub>	62 mm	
J <sub>LZ</sub>	52 mm	
H <sub>1</sub>	6,7 mm	
H <sub>4</sub>	10,3 mm	
H <sub>5</sub>	6,75 mm	
T <sub>5</sub>	13 mm	
T <sub>6</sub>	8,3 mm	
G <sub>2</sub>	M10	tornillo de fijación debajo (DIN ISO 4762-12.9)
G <sub>2</sub> M <sub>A</sub>	41 Nm	Par de apriete máximo
K <sub>3</sub>	M8	Tornillo de fijación debajo (DIN ISO 4762-12.9)
K <sub>3</sub> M <sub>A</sub>	41 Nm	Par de apriete máximo
K <sub>6</sub>	M8	Tornillos de fijación debajo (DIN 7984-8.8)
K <sub>6</sub> M <sub>A</sub>	12 Nm	Par de apriete máximo
D <sub>2</sub>	8,6 mm	
A <sub>3</sub>	8,3 mm	Posición del conector de lubricación
G <sub>3</sub>	M6	Conector de lubricación
t <sub>G3</sub>	7 mm	Profundidad máxima de atornillado para conectores de lubricación
A <sub>4</sub>	7 mm	Posición del conector de lubricación
G <sub>4</sub>	M6	Conector de lubricación
t <sub>G4</sub>	7 mm	Profundidad máxima de atornillado para conectores de lubricación
J <sub>L6</sub>	16 mm	Posición del conector de lubricación



Ver detalles del producto en Medias

11.11.2025, 16:45:49 UTC

**SCHAEFFLER**

### Información adicional

---

VMKB\_065

KWVE

Nombre de material