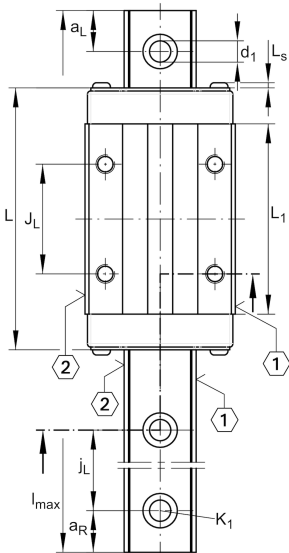
**KWVE35-B-S** [↗](#)

Carro con recirculación de bolas

Carriages KWVE...-B-S, narrow carriage, four-row

## Información técnica

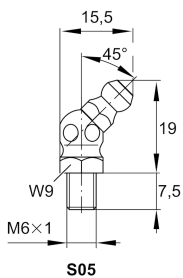
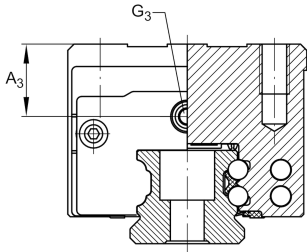
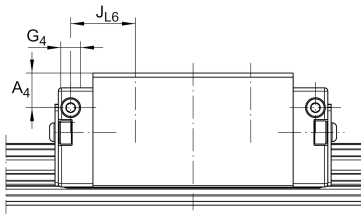


## Variante de su producto actual

Size code	35
Version	B
Carriage design	S Carro estrecho

## Medidas principales y datos de rendimiento

H	48 mm	Altura sistema
B	70 mm	Anchura del carro
L	112 mm	longitud general del carro
C	38.000 N	Capacidad de carga dinámica
C <sub>0</sub>	72.000 N	Capacidad de carga estática
M <sub>0x</sub>	1.465 Nm	Capacidad de momento estático momento del eje X
M <sub>0y</sub>	1.020 Nm	Capacidad de momento estático del eje Y
M <sub>0z</sub>	1.020 Nm	Capacidad de momento estático del eje Z
≈m	1,3 kg	Peso



### Medidas de montaje

A <sub>1</sub>	18 mm	
J <sub>B</sub>	50 mm	
b	34 mm	Anchura de la guía
A <sub>2</sub>	10 mm	
L <sub>1</sub>	80 mm	
L <sub>S</sub>	1,65 mm	
J <sub>L</sub>	50 mm	
H <sub>1</sub>	6,7 mm	
H <sub>5</sub>	6,75 mm	
T <sub>5</sub>	13,5 mm	
G <sub>2</sub>	M8	tornillo de fijación debajo (DIN ISO 4762-12.9)
G <sub>2</sub> M <sub>A</sub>	41 Nm	Par de apriete máximo
A <sub>3</sub>	12,3 mm	Posición del conector de lubricación
G <sub>3</sub>	M6	Conector de lubricación
t <sub>G3</sub>	7 mm	Profundidad máxima de atornillado para conectores de lubricación
A <sub>4</sub>	11 mm	Posición del conector de lubricación
G <sub>4</sub>	M6	Conector de lubricación
t <sub>G4</sub>	7 mm	Profundidad máxima de atornillado para conectores de lubricación
J <sub>L6</sub>	22 mm	Posición del conector de lubricación

### Información adicional

VMKB_065	KWVE	Nombre de material
----------	------	--------------------