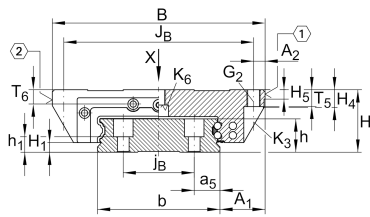
**KWVE35-WL**

Carro con recirculación de bolas

Carriages KWVE..-WL, wide, long carriage for linear recirculating ball bearing and guideway assembly

Información técnica

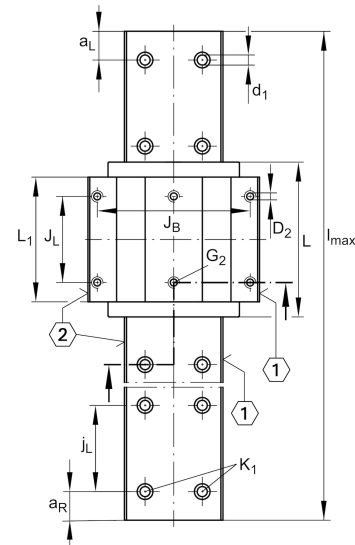


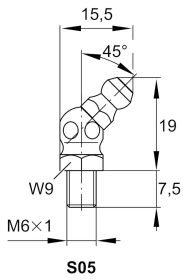
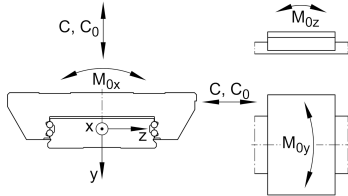
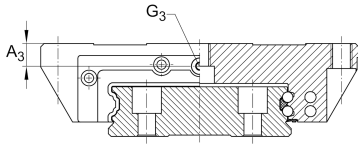
Variante de su producto actual

| | | |
|-----------------|---------|--|
| Size code | 35 | |
| Version | Version | |
| Carriage design | WL | Carro ancho, largo y carril-guía ancho |

Medidas principales y datos de rendimiento

| | | |
|-----------------|-----------|---|
| H | 50 mm | Altura sistema |
| B | 162 mm | Anchura del carro |
| L | 140,2 mm | longitud general del carro |
| C | 47.500 N | Capacidad de carga dinámica |
| C ₀ | 100.000 N | Capacidad de carga estática |
| M _{0x} | 5.550 Nm | Capacidad de momento estático momento del eje X |
| M _{0y} | 1.890 Nm | Capacidad de momento estático del eje Y |
| M _{0z} | 1.890 Nm | Capacidad de momento estático del eje Z |
| m | 4,11 kg | Peso |





Medidas de montaje

| | | |
|-------------------------------|----------|--|
| A ₁ | 36 mm | |
| J _B | 144 mm | |
| b | 90 mm | Anchura de la guía |
| A ₂ | 9 mm | |
| L ₁ | 109,8 mm | |
| J _L | 80 mm | |
| H ₁ | 6,8 mm | |
| H ₄ | 16,3 mm | |
| H ₅ | 6,5 mm | |
| T ₅ | 13 mm | |
| T ₆ | 13 mm | |
| G ₂ | M10 | tornillo de fijación debajo (DIN ISO 4762-12.9) |
| G ₂ M _A | 41 Nm | Par de apriete máximo |
| K ₃ | M8 | Tornillo de fijación debajo (DIN ISO 4762-12.9) |
| K ₃ M _A | 41 Nm | Par de apriete máximo |
| K ₆ | M8 | Tornillos de fijación debajo (DIN ISO4762-12.9) |
| K ₆ M _A | 41 Nm | Par de apriete máximo |
| D ₂ | 8,6 mm | |
| A ₃ | 14,3 mm | Posición del conector de lubricación |
| G ₃ | M6 | Conector de lubricación |
| t _{G₃} | 6 mm | Profundidad máxima de atornillado para conectores de lubricación |

Información adicional

| | | |
|----------|------|--------------------|
| VMKB_065 | KWVE | Nombre de material |
|----------|------|--------------------|