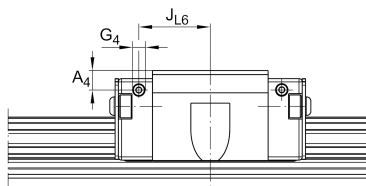
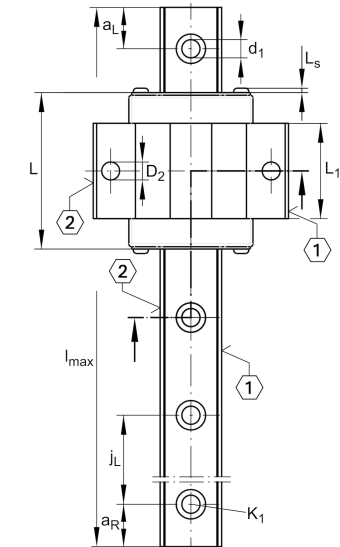
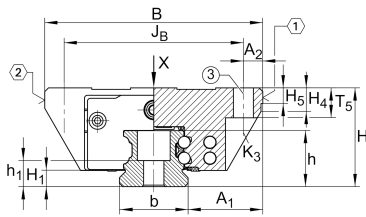
**KWVE45-B-EC**

Carro con recirculación de bolas

Carriages KWVE...-B-EC, expanded interchangeability, short carriage, four-row

Información técnica

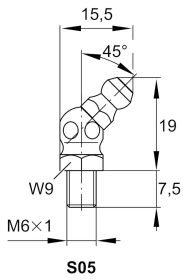
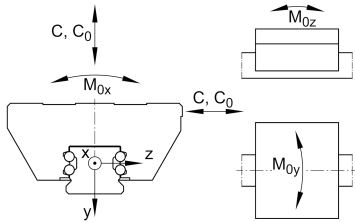
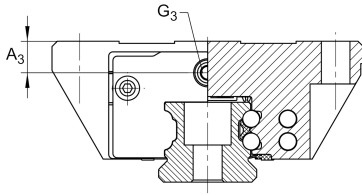


Variante de su producto actual

Size code	45	
Version	B	
Carriage design	EC	Ejecución ensanchada, carro corto (carro sin roscados)

Medidas principales y datos de rendimiento

H	60 mm	Altura sistema
B	120 mm	Anchura del carro
L	97,8 mm	longitud general del carro
C	46.500 N	Capacidad de carga dinámica
C ₀	80.000 N	Capacidad de carga estática
M _{0x}	2.060 Nm	Capacidad de momento estático momento del eje X
M _{0y}	883 Nm	Capacidad de momento estático del eje Y
M _{0z}	883 Nm	Capacidad de momento estático del eje Z
≈m	2,07 kg	Peso



Medidas de montaje

A ₁	37,5 mm	
J _B	100 mm	
b	45 mm	Anchura de la guía
A ₂	10 mm	
L ₁	59,7 mm	
L _S	2,2 mm	
H ₁	9,7 mm	
H ₄	19,9 mm	
H ₅	9,25 mm	
T ₅	15 mm	
K ₃	M10	Tornillo de fijación debajo (DIN ISO 4762-12.9)
K ₃ M _A	83 Nm	Par de apriete máximo
D ₂	10,6 mm	
A ₃	16,5 mm	Posición del conector de lubricación
G ₃	M6	Conector de lubricación
t _{G3}	7 mm	Profundidad máxima de atornillado para conectores de lubricación
A ₄	16,5 mm	Posición del conector de lubricación
G ₄	M6	Conector de lubricación
t _{G4}	7 mm	Profundidad máxima de atornillado para conectores de lubricación
J _{L6}	37,9 mm	Posición del conector de lubricación

Información adicional

VMKB_065	KWVE	Nombre de material
----------	------	--------------------