

**KWVE45-B-L**

Carro con recirculación de bolas

Carriages KWVE...-B-L, long carriage, four-row, full complement ball set

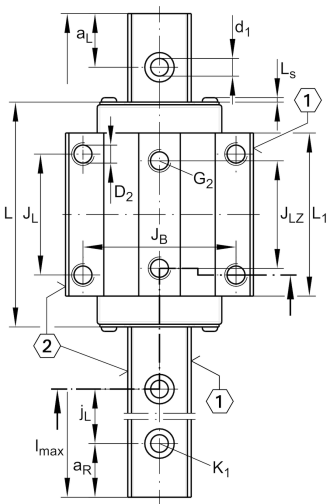
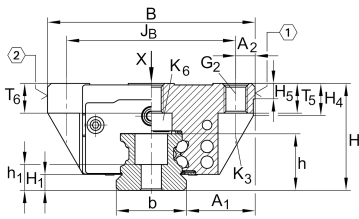
Información técnica

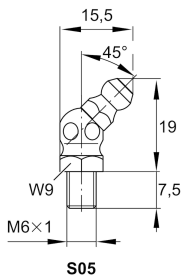
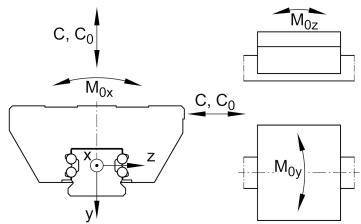
Variante de su producto actual

Size code	45
Version	B
Carriage design	L Carro largo

Medidas principales y datos de rendimiento

H	60 mm	Altura sistema
B	120 mm	Anchura del carro
L	172,7 mm	longitud general del carro
C	82.000 N	Capacidad de carga dinámica
C ₀	181.000 N	Capacidad de carga estática
M _{0x}	4.635 Nm	Capacidad de momento estático momento del eje X
M _{0y}	4.000 Nm	Capacidad de momento estático del eje Y
M _{0z}	4.000 Nm	Capacidad de momento estático del eje Z
≈m	4,3 kg	Peso



**Medidas de montaje**

A ₁	37,5 mm	
J _B	100 mm	
b	45 mm	Anchura de la guía
A ₂	10 mm	
L ₁	134,6 mm	
L _S	2,2 mm	
J _L	80 mm	
J _{LZ}	60 mm	
H ₁	9,7 mm	
H ₄	19,9 mm	
H ₅	9,25 mm	
T ₅	15 mm	
T ₆	15 mm	
G ₂	M12	tornillo de fijación debajo (DIN ISO 4762-12.9)
G _{2 M A}	83 Nm	Par de apriete máximo
K ₃	M10	Tornillo de fijación debajo (DIN ISO 4762-12.9)
K _{3 M A}	83 Nm	Par de apriete máximo
K ₆	M10	Tornillos de fijación debajo (DIN ISO4762-12.9)
K _{6 M A}	83 Nm	Par de apriete máximo
D ₂	10,6 mm	
A ₃	16,5 mm	Posición del conector de lubricación
G ₃	M6	Conector de lubricación
t _{G 3}	7 mm	Profundidad máxima de atornillado para conectores de lubricación
A ₄	16,5 mm	Posición del conector de lubricación
G ₄	M6	Conector de lubricación
t _{G 4}	7 mm	Profundidad máxima de atornillado para conectores de lubricación
J _{L6}	35,3 mm	Posición del conector de lubricación



Ver detalles del producto en Medias

11.11.2025, 16:46:35 UTC

SCHAEFFLER

Información adicional

VMKB_065

KWVE

Nombre de material