

**KWVE55-B** [↗](#)

Carro con recirculación de bolas

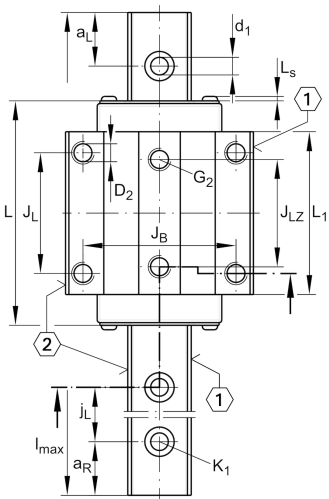
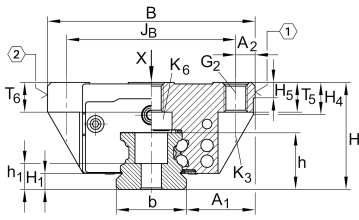
## Información técnica

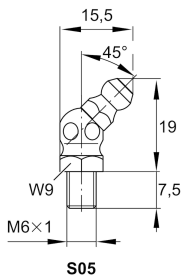
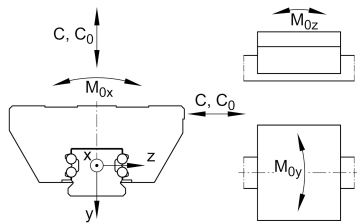
## Variante de su producto actual

Size code	55
Version	B
Carriage design	Standard Standard carriage

## Medidas principales y datos de rendimiento

H	70 mm	Altura sistema
B	140 mm	Anchura del carro
L	173,6 mm	longitud general del carro
C	104.000 N	Capacidad de carga dinámica
C <sub>0</sub>	213.000 N	Capacidad de carga estática
M <sub>0x</sub>	5.600 Nm	Capacidad de momento estático momento del eje X
M <sub>0y</sub>	2.730 Nm	Capacidad de momento estático del eje Y
M <sub>0z</sub>	2.730 Nm	Capacidad de momento estático del eje Z
≈m	5,5 kg	Peso



**Medidas de montaje**

A <sub>1</sub>	43,5 mm	
J <sub>B</sub>	116 mm	
b	53 mm	Anchura de la guía
A <sub>2</sub>	12 mm	
L <sub>1</sub>	132 mm	
L <sub>S</sub>	2,2 mm	
J <sub>L</sub>	95 mm	
J <sub>LZ</sub>	70 mm	
H <sub>1</sub>	13,5 mm	
H <sub>4</sub>	22,7 mm	
H <sub>5</sub>	11,25 mm	
T <sub>5</sub>	21 mm	
T <sub>6</sub>	18 mm	
G <sub>2</sub>	M14	tornillo de fijación debajo (DIN ISO 4762-12.9)
G <sub>2 M<sub>A</sub></sub>	140 Nm	Par de apriete máximo
K <sub>3</sub>	M12	Tornillo de fijación debajo (DIN ISO 4762-12.9)
K <sub>3 M<sub>A</sub></sub>	140,6 Nm	Par de apriete máximo
K <sub>6</sub>	M12	Tornillos de fijación debajo (DIN ISO4762-12.9)
K <sub>6 M<sub>A</sub></sub>	140 Nm	Par de apriete máximo
D <sub>2</sub>	12,5 mm	
A <sub>3</sub>	15 mm	Posición del conector de lubricación
G <sub>3</sub>	M6	Conector de lubricación
t <sub>G<sub>3</sub></sub>	7 mm	Profundidad máxima de atornillado para conectores de lubricación
A <sub>4</sub>	15 mm	Posición del conector de lubricación
G <sub>4</sub>	M6	Conector de lubricación
t <sub>G<sub>4</sub></sub>	7 mm	Profundidad máxima de atornillado para conectores de lubricación
J <sub>L6</sub>	30,5 mm	Posición del conector de lubricación



Ver detalles del producto en Medias

11.11.2025, 16:47:02 UTC

**SCHAEFFLER**

### Información adicional

---

VMKB\_065

KWVE

Nombre de material