

**KWVE55-B-L**

Carro con recirculación de bolas

Carriages KWVE...-B-L, long carriage, four-row, full complement ball set

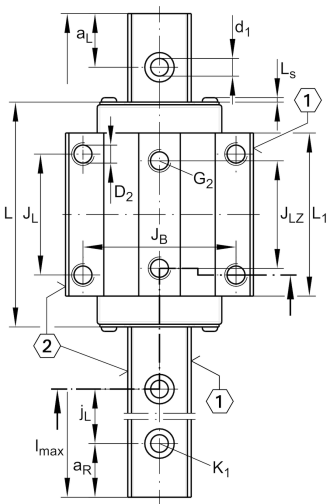
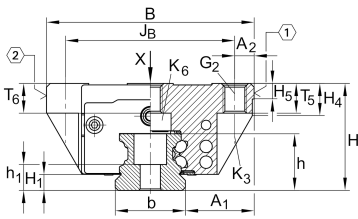
Información técnica

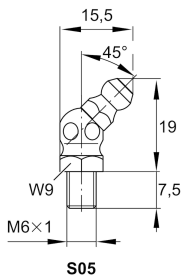
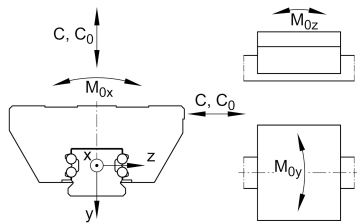
Variante de su producto actual

Size code	55
Version	B
Carriage design	L Carro largo

Medidas principales y datos de rendimiento

H	70 mm	Altura sistema
B	140 mm	Anchura del carro
L	211,6 mm	longitud general del carro
C	127.000 N	Capacidad de carga dinámica
C ₀	285.000 N	Capacidad de carga estática
M _{0x}	7.500 Nm	Capacidad de momento estático momento del eje X
M _{0y}	4.725 Nm	Capacidad de momento estático del eje Y
M _{0z}	4.800 Nm	Capacidad de momento estático del eje Z
≈m	6,6 kg	Peso



**Medidas de montaje**

A ₁	43,5 mm	
J _B	116 mm	
b	53 mm	Anchura de la guía
A ₂	12 mm	
L ₁	170 mm	
L _S	2,2 mm	
J _L	95 mm	
J _{LZ}	70 mm	
H ₁	13,5 mm	
H ₄	22,7 mm	
H ₅	11,25 mm	
T ₅	21 mm	
T ₆	18 mm	
G ₂	M14	tornillo de fijación debajo (DIN ISO 4762-12.9)
G _{2 M_A}	140 Nm	Par de apriete máximo
K ₃	M12	Tornillo de fijación debajo (DIN ISO 4762-12.9)
K _{3 M_A}	140 Nm	Par de apriete máximo
K ₆	M12	Tornillos de fijación debajo (DIN ISO4762-12.9)
K _{6 M_A}	140 Nm	Par de apriete máximo
D ₂	12,5 mm	
A ₃	15 mm	Posición del conector de lubricación
G ₃	M6	Conector de lubricación
t _{G₃}	7 mm	Profundidad máxima de atornillado para conectores de lubricación
A ₄	15 mm	Posición del conector de lubricación
G ₄	M6	Conector de lubricación
t _{G₄}	7 mm	Profundidad máxima de atornillado para conectores de lubricación
J _{L6}	49,5 mm	Posición del conector de lubricación



Ver detalles del producto en Medias

11.11.2025, 16:47:07 UTC

SCHAEFFLER

Información adicional

VMKB_065

KWVE

Nombre de material