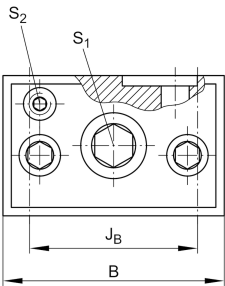




### VUS38206-A [↗](#)

Regleta de ajuste

## Información técnica

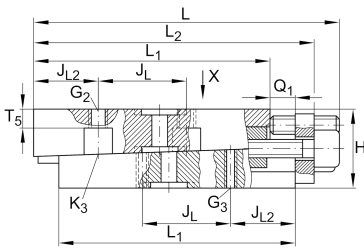


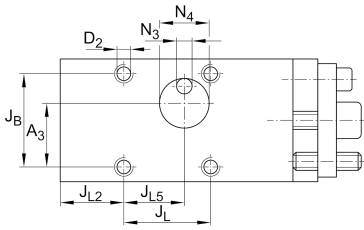
### Variante de su producto actual

Size code	38206
Version	A

### Medidas principales y datos de rendimiento

L	250 mm	Length max
H	25 mm	Height min
B	51,5 mm	Width
≈m	2,08 kg	Peso





### Medidas de montaje

L <sub>1</sub>	200 mm	
L <sub>2</sub>	240 mm	Max
J <sub>B</sub>	41 mm	
Tol J <sub>B</sub>	+ 0,1 mm	Upper tolerance
Tol J <sub>B</sub>	- 0,1 mm	Lower tolerance
J <sub>L</sub>	102 mm	
Tol J <sub>L</sub>	+ 0,1 mm	Upper tolerance
Tol J <sub>L</sub>	- 0,1 mm	Lower tolerance
J <sub>L2</sub>	49 mm	
J <sub>L5</sub>	61 mm	
Q <sub>1</sub>	30 mm	Max
A <sub>3</sub>	28,25 mm	
N <sub>3</sub>	5 mm	
N <sub>4</sub>	22 mm	
T <sub>5</sub>	5 mm	

### Información adicional

S <sub>1</sub>	8 mm	Adjustment screw hexagon socket
S <sub>2</sub>	5 mm	Locking/extraction screw hexagon socket
G <sub>3</sub>	M6	Fixing screws DIN ISO4762-12.9
M <sub>A G3</sub>	17 Nm	Tightening torque
K <sub>3</sub>	M6	Fixing screws DIN ISO4762-12.9
M <sub>A K3</sub>	17 Nm	Tightening torque
D <sub>2</sub>	6,9 mm	Core hole
Δh	1 mm	Adjustment max
	0,05 mm	Adjustment per screw revolution



Ver detalles del producto en Medias

11.11.2025, 17:23:56 UTC

SCHAEFFLER

### Productos relacionados

---

RUS38206

For linear roller bearing