



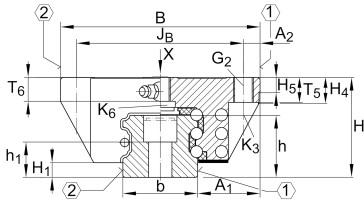
### KUSE30-L [↗](#)

Sistema con recirculación a bolas

Carros largos para sistemas con recirculación de seis hileras de bolas

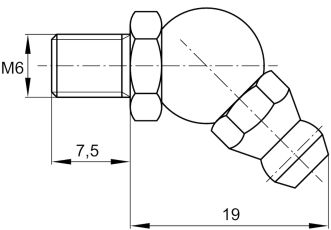
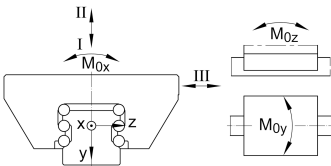
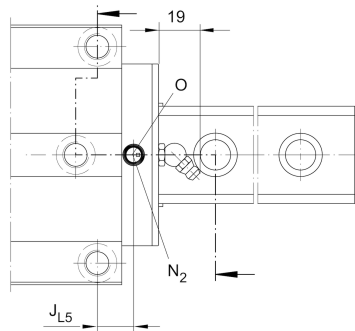
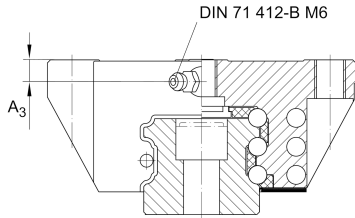
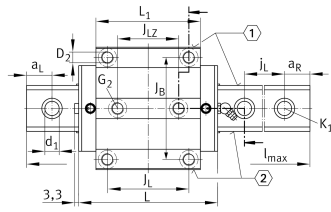
X-life

## Información técnica



### Variante de su producto actual

Size code	30	
Carriage design	L	Carro largo



**Medidas de montaje**

A 1	31 mm	
J B	72 mm	
b	38 mm	Anchura de la guía
Tol b	-0,005 mm	Tolerancia superior
Tol b	-0,03 mm	Lower tolerance
A 2	9 mm	
L 1	95,3 mm	
J L	52 mm	
J LZ	44 mm	
j L	80 mm	
a L min	20 mm	
a L max	71 mm	
a R min	20 mm	
a R max	71 mm	
H 1	5,4 mm	
H 4	13,2 mm	
H 5	6 mm	
T 5	12 mm	
T 6	10 mm	
h	25 mm	
h 1	12,5 mm	
Tol h 1	0,5 mm	Tolerancia superior
Tol h 1	-0,5 mm	Distance Distance
G 2	M10	Fixing screws
G 2 MA	41 Nm	Maximum tightening torque
K 1	M8	Fixing screws
K 1 MA	41 Nm	Tightening torque
K 3	M8	Fixing screws
K 3 MA	41 Nm	Par de apriete máximo



### Medidas principales

$l_{\max}$	5.860 mm	Max length single piece guideway
H	42 mm	Altura sistema
B	90 mm	Width carriage
L	119,3 mm	Overall length carriage

### Datos técnicos

I: C	68.000 N	Load direction I: compressive load
I: C <sub>0</sub>	152.000 N	Load direction I: compressive load
II: C	48.000 N	Load direction II: tensile load
II: C <sub>0</sub>	85.000 N	Load direction II: tensile load
III: C	50.000 N	Load direction III: lateral load
III: C <sub>0</sub>	88.000 N	Load direction III: lateral load
M <sub>0x</sub>	1.920 Nm	Capacidad de momento estático momento del eje X
M <sub>0y</sub>	1.540 Nm	Capacidad de momento estático del eje Y
M <sub>0z</sub>	1.360 Nm	Capacidad de momento estático del eje Z

### Productos relacionados

KWSE30-L	Carriage
TKSD30	Guideway