

**KUVE15-B-ES**

Sistema con recirculación a bolas

Carriages KWVE...-B-ES, carriage for four-row linear ball bearing and guideway assembly, expanded type, narrow design

Información técnica

Variante de su producto actual

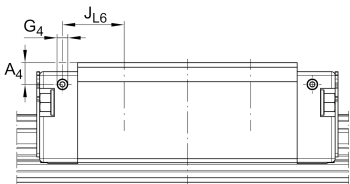
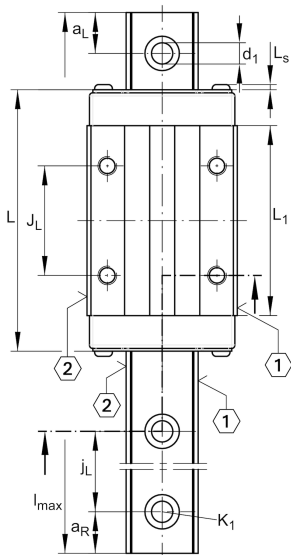
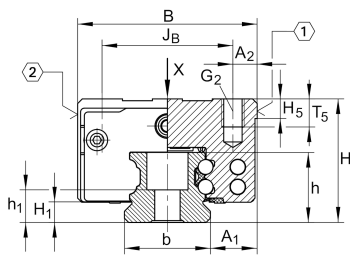
Size code	15	
Carriage design	ES	Ejecución ensanchada, carro estrecho
Version	B	

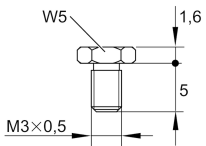
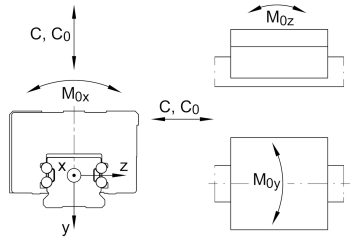
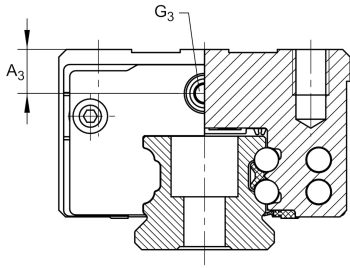
Medidas principales

l_{max}	2.880 mm	Max length single piece guideway
H	24 mm	Altura sistema
B	34 mm	Width carriage
L	61,2 mm	Overall length carriage

Datos técnicos

C	7.200 N	Capacidad de carga dinámica
C_0	14.500 N	Static load rating
M_{0x}	150 Nm	Capacidad de momento estático momento del eje X
M_{0y}	100 Nm	Capacidad de momento estático del eje Y
M_{0z}	100 Nm	Capacidad de momento estático del eje Z





S16

Medidas de montaje

A ₁	9,5 mm	
J _B	26 mm	
b	15 mm	Anchura de la guía
Tol _b	-0,06 mm	Tolerancia superior
Tol _b	-0,03 mm	Lower tolerance
A ₂	4 mm	
L ₁	39,8 mm	
L _s	1,3 mm	
J _L	26 mm	
j _L	60 mm	
a _{L min}	20 mm	
a _{L max}	53 mm	
a _{R min}	20 mm	
a _{R max}	53 mm	
H ₁	4,3 mm	
H ₅	4,75 mm	
T ₅	6 mm	
h	15 mm	
h ₁	7,6 mm	
G ₂	M4	Fixing screws
G _{2 MA}	5 Nm	Maximum tightening torque
K ₁	M4	Fixing screws
K _{1 MA}	5 Nm	Maximum tightening torque
d ₁	4,6 mm	
A ₃	4,3 mm	
G ₃	M3	
t _{G₃}	5,5 mm	
A ₄	3,2 mm	
G ₄	M3	



Ver detalles del producto en Medias

11.11.2025, 17:30:14 UTC

SCHAEFFLER

Productos relacionados

KWVE15-B-ES

Compatible with the following carriage

TKVD15-B

Suitable Guide Rail