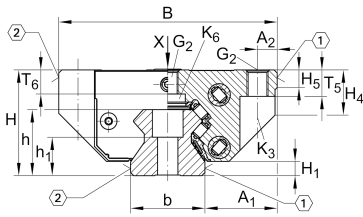


RUE100-E-L [↗](#)

Sistema con recirculación de rodillos

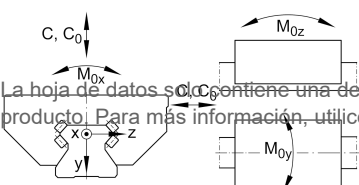
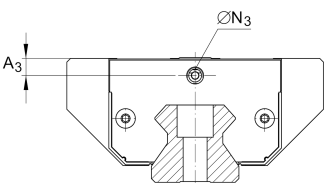
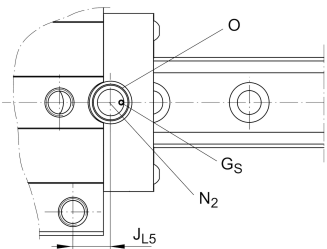
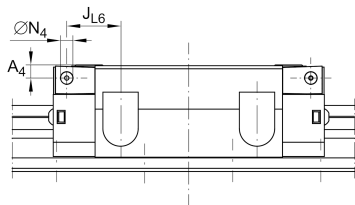
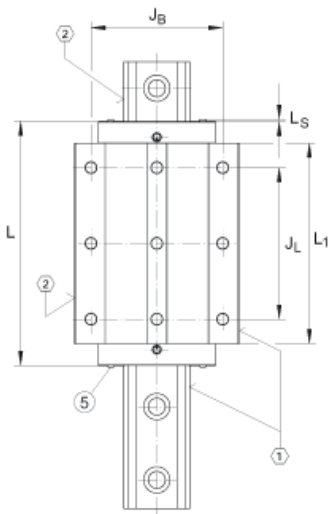
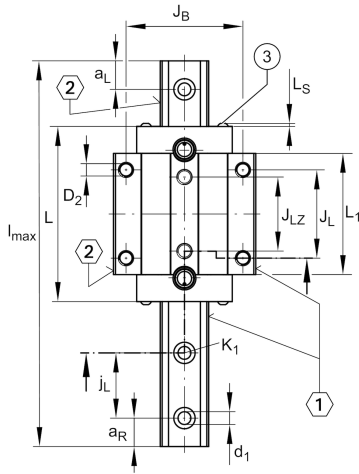
Carros largos con recirculación de los elementos rodantes sin jaula para sistema con recirculación de rodillos, para lubricación con aceite o grasa

Información técnica



Variante de su producto actual

Size code	100	
Carriage design	L	Carro largo



Medidas de montaje

A 1	75 mm	
J B	200 mm	
b	100 mm	Anchura de la guía
Tol b	-0,005 mm	Tolerancia superior
Tol b	-0,035 mm	Lower tolerance
A 2	25 mm	
L 1	306,5 mm	
J L	230 mm	
j L	105 mm	Increment
a L min	30 mm	Distance
a L max	83 mm	Distance
a R min	30 mm	
a R max	83 mm	
H 1	15 mm	
H 4	52,5 mm	
H 5	25 mm	
T 5	29 mm	
T 6	26,6 mm	
h	80 mm	Height
h 1	48 mm	
Tol h 1	0,5 mm	Tolerancia superior
Tol h 1	-0,5 mm	Distance Distance
G 2	M20	Fixing screws
G 2 MA	470 Nm	Maximum tightening torque
K 1 MA	1.100 Nm	Maximum tightening torque
K 3	M16	Fixing screws
K 3 MA	340 Nm	Par de apriete máximo
K 6	M16	Fixing screws
K 6 MA	220 Nm	Maximum tightening torque

La hoja de datos solo contiene una descripción general de los datos técnicos del producto seleccionado. Consulte la documentación adicional de este producto. Para más información, utilice el siguiente enlace en nuestra página web: [Formulario de contacto](#)



Medidas principales

l_{max}	2.730 mm	Max length single piece guideway
H	120 mm	Altura sistema
B	250 mm	Width carriage
L	372,2 mm	Overall length carriage

Datos técnicos

C	630.000 N	Capacidad de carga dinámica
C_0	1.490.000 N	Static load rating
M_{0x}	33.780 Nm	Capacidad de momento estático momento del eje X
M_{0y}	80.250 Nm	Capacidad de momento estático del eje Y
M_{0z}	72.280 Nm	Capacidad de momento estático del eje Z

Productos relacionados

RWU100-E-L	Carriage
TSX100-E	Guideway