

RUE25-E [↗](#)

Sistema con recirculación de rodillos

Carro estándar con recirculación de los elementos rodantes sin jaula para sistema con recirculación de rodillos, para lubricación con aceite o grasa

Información técnica

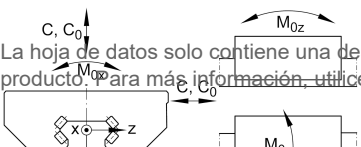
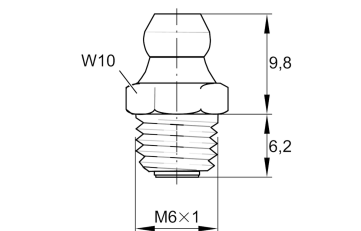
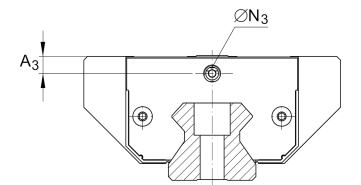
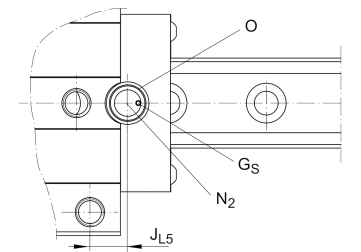
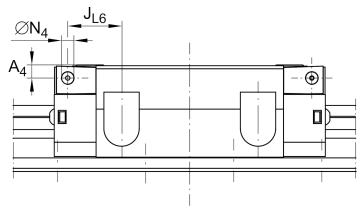
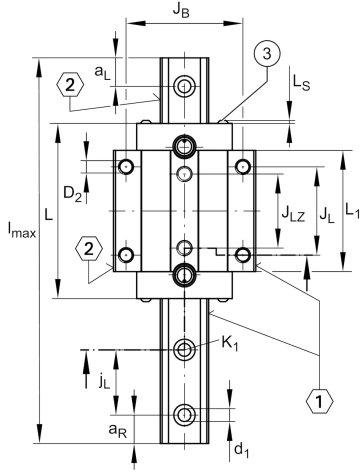
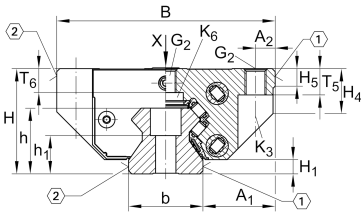


Variante de su producto actual

Size code 25

Medidas de montaje

A ₁	23,5 mm	
J _B	57 mm	
b	23 mm	Anchura de la guía
Tol b	-0,005 mm	Tolerancia superior
Tol b	-0,03 mm	Lower tolerance
A ₂	6,5 mm	
L ₁	65,6 mm	
J _L	45 mm	
J _{LZ}	40 mm	
j _L	30 mm	Increment
a _{L min}	20 mm	Distance
a _{L max}	23 mm	Distance
a _{R min}	20 mm	
a _{R max}	23 mm	
H ₁	6,5 mm	
H ₄	17,8 mm	
H ₅	5,25 mm	
T ₅	10 mm	
T ₆	8,5 mm	
h	22,3 mm	Height
h ₁	11,8 mm	
G ₂	M8	Fixing screws
G _{2 MA}	24 Nm	Maximum tightening torque
K ₁	M6	Fixing screws
K _{1 MA}	17 Nm	Maximum tightening torque
K ₃	M6	Fixing screws
K _{3 MA}	17 Nm	Par de apriete máximo



La hoja de datos solo contiene una descripción general de los datos técnicos del producto seleccionado. Consulte la documentación adicional de este producto. Para más información, utilice el siguiente enlace en nuestra página web: Formulario de contacto



Medidas principales

l_{max}	3.930 mm	Max length single piece guideway
H	36 mm	Altura sistema
B	70 mm	Width carriage
L	91 mm	Overall length carriage

Datos técnicos

C	28.000 N	Capacidad de carga dinámica
C_0	65.000 N	Static load rating
M_{0x}	350 Nm	Capacidad de momento estático momento del eje X
M_{0y}	760 Nm	Capacidad de momento estático del eje Y
M_{0z}	680 Nm	Capacidad de momento estático del eje Z

Productos relacionados

RWU25-E	Carriage
TSX25-D	Guideway