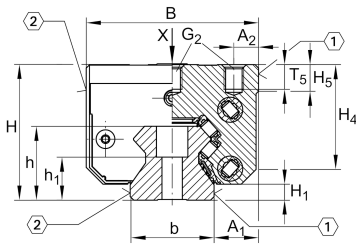


### RUE25-E-H [↗](#)

#### Sistema con recirculación de rodillos

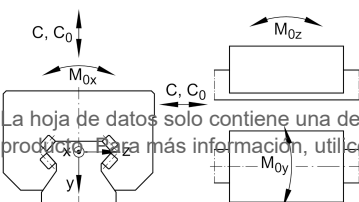
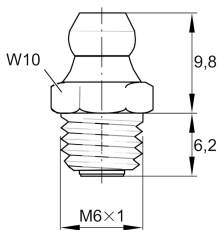
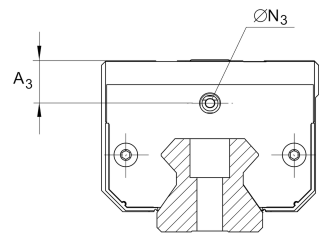
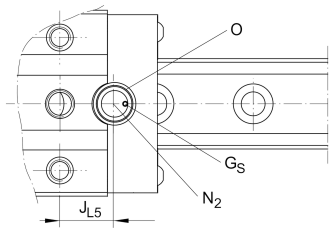
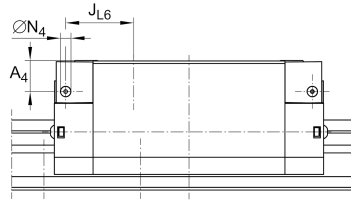
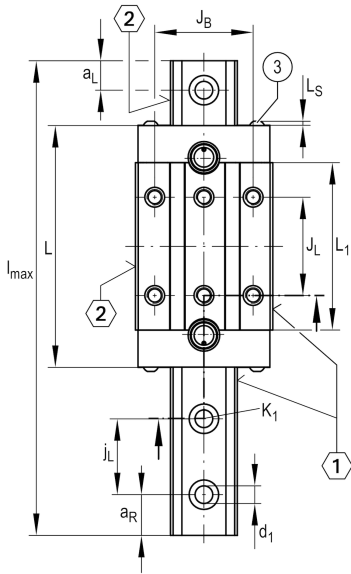
Carro estándar con recirculación de los elementos rodantes sin jaula para sistema con recirculación de rodillos, para lubricación con aceite o grasa

## Información técnica



### Variante de su producto actual

Size code	25	
Carriage design	H	Carro alto



### Medidas de montaje

A 1	12,5 mm	
J B	35 mm	
b	23 mm	Anchura de la guía
Tol b	-0,005 mm	Tolerancia superior
Tol b	-0,03 mm	Lower tolerance
A 2	6,5 mm	
L 1	65,6 mm	
J L	35 mm	
j L	30 mm	Increment
a L min	20 mm	Distance
a L max	23 mm	Distance
a R min	20 mm	
a R max	23 mm	
H 1	6,5 mm	
H 4	32,5 mm	
H 5	5,25 mm	
T 5	7,5 mm	
h	22,3 mm	Height
h 1	11,8 mm	
Tol h 1	0,5 mm	Tolerancia superior
Tol h 1	-0,5 mm	Distance Distance
G 2 MA	17 Nm	Maximum tightening torque
K 1	M6	Fixing screws
K 1 MA	17 Nm	Maximum tightening torque
d 1	6,8 mm	
A 3	11,5 mm	Position lubrication adapter
N 3	M6	Lubrication connector
N 2 max	3 mm	
J L 5	19,5 mm	

La hoja de datos solo contiene una descripción general de los datos técnicos del producto seleccionado. Consulte la documentación adicional de este producto. Para más información, utilice el siguiente enlace en nuestra página web: [Formulario de contacto](#)



### Medidas principales

$l_{max}$	3.930 mm	Max length single piece guideway
H	40 mm	Altura sistema
B	48 mm	Width carriage
L	91 mm	Overall length carriage

### Datos técnicos

C	28.000 N	Capacidad de carga dinámica
$C_0$	65.000 N	Static load rating
$M_{0x}$	350 Nm	Capacidad de momento estático momento del eje X
$M_{0y}$	760 Nm	Capacidad de momento estático del eje Y
$M_{0z}$	680 Nm	Capacidad de momento estático del eje Z

### Productos relacionados

RWU25E-H	Carriage
TSX25-D	Guideway