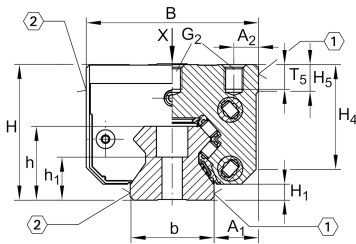


RUE25-E-HL [↗](#)

Sistema con recirculación de rodillos

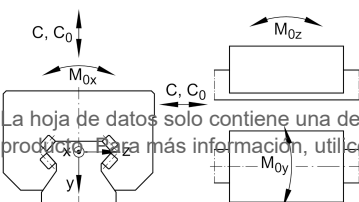
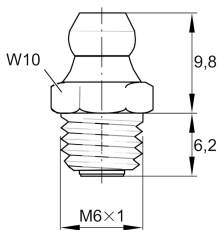
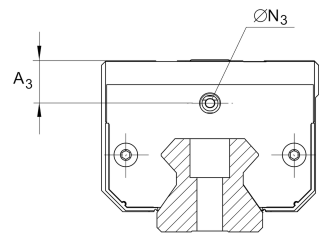
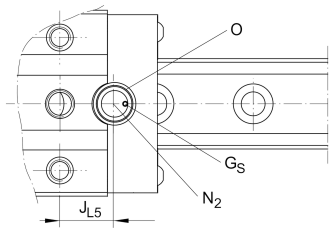
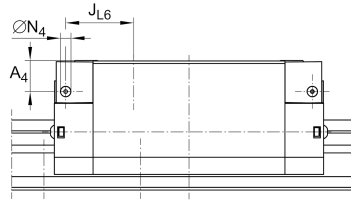
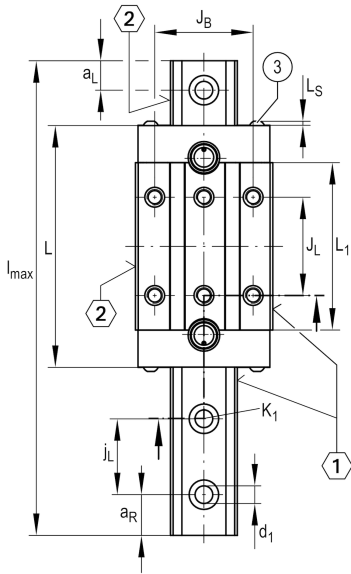
Carros altos, estrechos y largos con recirculación de los elementos rodantes sin jaula para sistema con recirculación de rodillos, para lubricación con aceite o grasa

Información técnica



Variante de su producto actual

| | | |
|-----------------|----|-------------------|
| Size code | 25 | |
| Carriage design | HL | Carro alto, largo |



Medidas de montaje

| | | |
|---------|-----------|------------------------------|
| A 1 | 12,5 mm | |
| J B | 35 mm | |
| b | 23 mm | Anchura de la guía |
| Tol b | -0,005 mm | Tolerancia superior |
| Tol b | -0,03 mm | Lower tolerance |
| A 2 | 6,5 mm | |
| L 1 | 82,2 mm | |
| J L | 50 mm | |
| j L | 30 mm | Increment |
| a L min | 20 mm | Distance |
| a L max | 23 mm | Distance |
| a R min | 20 mm | |
| a R max | 23 mm | |
| H 1 | 6,5 mm | |
| H 4 | 32,5 mm | |
| H 5 | 5,25 mm | |
| T 5 | 7,5 mm | |
| h | 22,3 mm | Height |
| h 1 | 11,8 mm | |
| Tol h 1 | 0,5 mm | Tolerancia superior |
| Tol h 1 | -0,5 mm | Distance Distance |
| G 2 MA | 17 Nm | Maximum tightening torque |
| K 1 | M6 | Fixing screws |
| K 1 MA | 17 Nm | Maximum tightening torque |
| d 1 | 6,8 mm | |
| A 3 | 11,5 mm | Position lubrication adapter |
| N 3 | M6 | Lubrication connector |
| N 2 max | 3 mm | |
| J L5 | 20,3 mm | |

La hoja de datos solo contiene una descripción general de los datos técnicos del producto seleccionado. Consulte la documentación adicional de este producto. Para más información, utilice el siguiente enlace en nuestra página web: Formulario de contacto



Medidas principales

| | | |
|-----------|----------|----------------------------------|
| l_{max} | 3.930 mm | Max length single piece guideway |
| H | 40 mm | Altura sistema |
| B | 48 mm | Width carriage |
| L | 107 mm | Overall length carriage |

Datos técnicos

| | | |
|----------|----------|---|
| C | 33.500 N | Capacidad de carga dinámica |
| C_0 | 82.000 N | Static load rating |
| M_{0x} | 350 Nm | Capacidad de momento estático momento del eje X |
| M_{0y} | 760 Nm | Capacidad de momento estático del eje Y |
| M_{0z} | 680 Nm | Capacidad de momento estático del eje Z |

Productos relacionados

| | |
|------------|----------|
| RWU25-E-HL | Carriage |
| TSX25-D | Guideway |