

RUE25-E-L [↗](#)

Sistema con recirculación de rodillos

Carros largos con recirculación de los elementos rodantes sin jaula para sistema con recirculación de rodillos, para lubricación con aceite o grasa

Información técnica

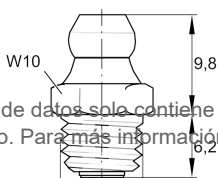
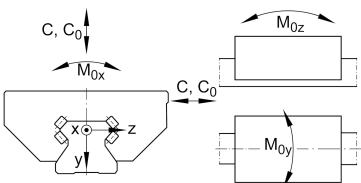
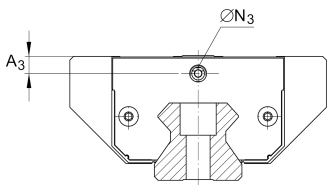
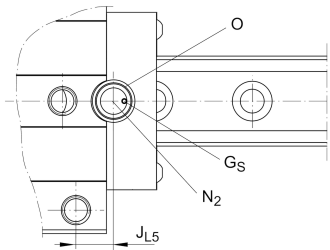
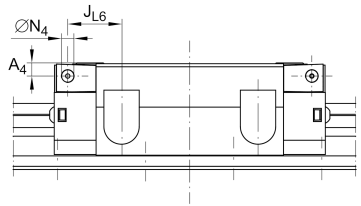
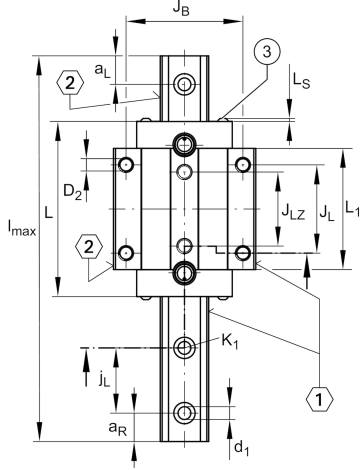
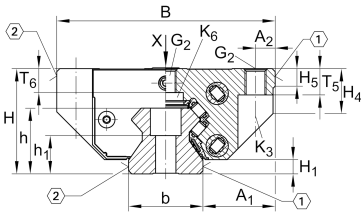


Variante de su producto actual

Size code 25

Medidas de montaje

A ₁	23,5 mm	
J _B	57 mm	
b	23 mm	Anchura de la guía
Tol b	-0,005 mm	Tolerancia superior
Tol b	-0,03 mm	Lower tolerance
A ₂	6,5 mm	
L ₁	82,2 mm	
J _L	45 mm	
J _{LZ}	40 mm	
j _L	30 mm	Increment
a _{L min}	20 mm	Distance
a _{L max}	23 mm	Distance
a _{R min}	20 mm	
a _{R max}	23 mm	
H ₁	6,5 mm	
H ₄	17,8 mm	
H ₅	5,25 mm	
T ₅	10 mm	
T ₆	8,5 mm	
h	22,3 mm	Height
h ₁	11,8 mm	
G ₂	M8	Fixing screws
G _{2 MA}	24 Nm	Maximum tightening torque
K ₁	M6	Fixing screws
K _{1 MA}	17 Nm	Maximum tightening torque
K ₃	M6	Fixing screws
K _{3 MA}	17 Nm	Par de apriete máximo



La hoja de datos solo contiene una descripción general de los datos técnicos del producto seleccionado. Consulte la documentación adicional de este producto. Para más información, utilice el siguiente enlace en nuestra página web: Formulario de contacto



Medidas principales

l_{max}	3.930 mm	Max length single piece guideway
H	36 mm	Altura sistema
B	70 mm	Width carriage
L	107 mm	Overall length carriage

Datos técnicos

C	33.500 N	Capacidad de carga dinámica
C_0	82.000 N	Static load rating
M_{0x}	440 Nm	Capacidad de momento estático momento del eje X
M_{0y}	1.200 Nm	Capacidad de momento estático del eje Y
M_{0z}	1.080 Nm	Capacidad de momento estático del eje Z

Productos relacionados

RWU25-E-L	Carriage
TSX25-D	Guideway