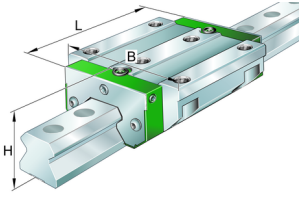




Ver detalles del producto en Medias

11.11.2025, 17:39:22 UTC

SCHAEFFLER



RUE35-F [↗](#)

Sistema con recirculación de rodillos

Carro estándar con recirculación de los elementos rodantes sin jaula para sistema con recirculación de rodillos, para lubricación con aceite o grasa

Información técnica

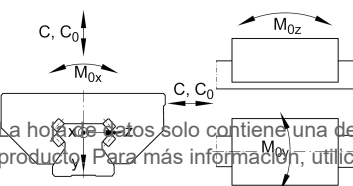
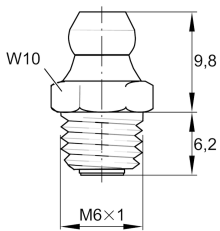
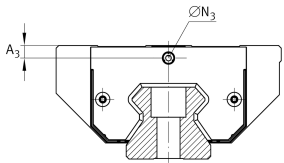
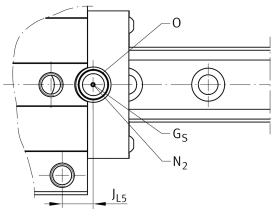
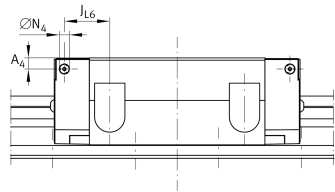
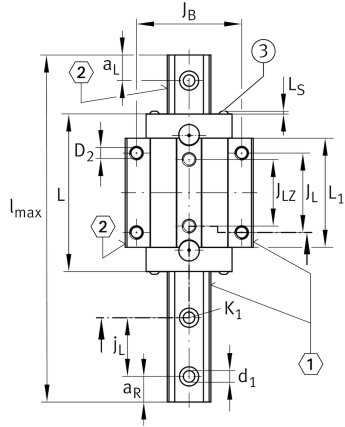
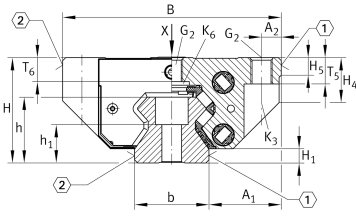


Variante de su producto actual

Size code 35

Medidas de montaje

A 1	33 mm	
J B	82 mm	
b	34 mm	Anchura de la guía
Tol b	-0,005 mm	Tolerancia superior
Tol b	-0,035 mm	Lower tolerance
A 2	9 mm	
L 1	85,2 mm	
J L	62 mm	
J LZ	52 mm	
j L	40 mm	Increment
a L min	20 mm	Distance
a L max	31 mm	Distance
a R min	20 mm	
a R max	31 mm	
H 1	6,5 mm	
H 4	20,5 mm	
H 5	8 mm	
T 5	12 mm	
T 6	10,9 mm	
h	30 mm	Height
h 1	17,5 mm	
Tol h 1	0,5 mm	Tolerancia superior
Tol h 1	-0,5 mm	Distance Distance
G 2	M10	Fixing screws
G 2 MA	41 Nm	Maximum tightening torque
K 1	M8	Fixing screws
K 1 MA	41 Nm	Maximum tightening torque



La hoja de datos solo contiene una descripción general de los datos técnicos del producto seleccionado. Consulte la documentación adicional de este producto. Para más información, utilice el siguiente enlace en nuestra página web: Formulario de contacto



Medidas principales

l_{max}	5.900 mm	Max length single piece guideway
H	48 mm	Altura sistema
B	100 mm	Width carriage
L	122,9 mm	Overall length carriage

Datos técnicos

C	59.000 N	Capacidad de carga dinámica
C_0	140.000 N	Static load rating
M_{0x}	1.200 Nm	Capacidad de momento estático momento del eje X
M_{0y}	2.150 Nm	Capacidad de momento estático del eje Y
M_{0z}	1.950 Nm	Capacidad de momento estático del eje Z

Productos relacionados

RWU35-F	Carriage
TSX35-E	Guideway