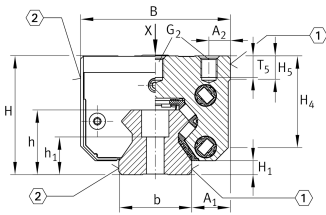


RUE35-F-H [↗](#)

Sistema con recirculación de rodillos

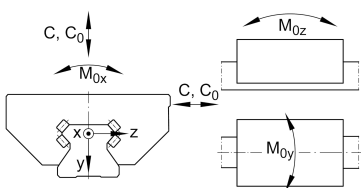
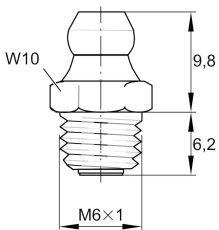
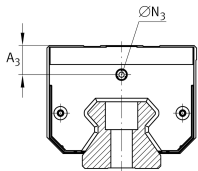
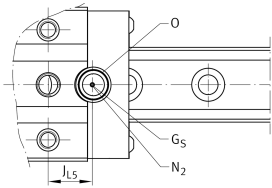
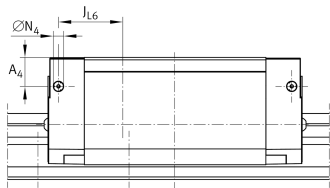
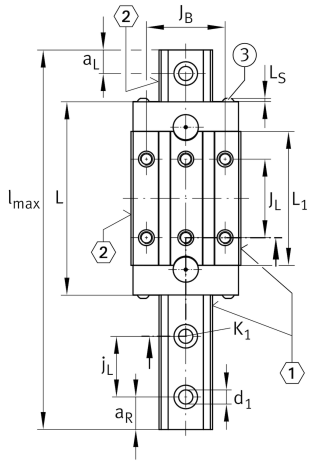
Carros altos, estrechos y largos con recirculación de los elementos rodantes sin jaula para sistema con recirculación de rodillos, para lubricación con aceite o grasa

Información técnica



Variante de su producto actual

Size code	35	
Carriage design	H	Carro alto



Medidas de montaje

A 1	18 mm	
J B	50 mm	
b	34 mm	Anchura de la guía
Tol b	-0,005 mm	Tolerancia superior
Tol b	-0,035 mm	Lower tolerance
A 2	10 mm	
L 1	85,2 mm	
J L	50 mm	
j L	40 mm	Increment
a L min	20 mm	Distance
a L max	31 mm	Distance
a R min	20 mm	
a R max	31 mm	
H 1	6,5 mm	
H 4	41,9 mm	
H 5	10,8 mm	
T 5	10 mm	
h	30 mm	Height
h 1	17,5 mm	
Tol h 1	0,5 mm	Tolerancia superior
Tol h 1	-0,5 mm	Distance Distance
G 2	M8	Fixing screws
G 2 MA	41 Nm	Maximum tightening torque
K 1	M8	Fixing screws
K 1 MA	41 Nm	Maximum tightening torque
d 1	9 mm	
A 3	13,6 mm	Position lubrication adapter
N 3	M6	Lubrication connector
A 4	12,6 mm	Position lubrication connector



Medidas principales

l_{max}	5.900 mm	Max length single piece guideway
H	55 mm	Altura sistema
B	70 mm	Width carriage
L	122,9 mm	Overall length carriage

Datos técnicos

C	59.000 N	Capacidad de carga dinámica
C_0	140.000 N	Static load rating
M_{0x}	1.200 Nm	Capacidad de momento estático momento del eje X
M_{0y}	2.150 Nm	Capacidad de momento estático del eje Y
M_{0z}	1.950 Nm	Capacidad de momento estático del eje Z

Productos relacionados

RWU35-F-H	Carriage
TSX35-E	Guideway