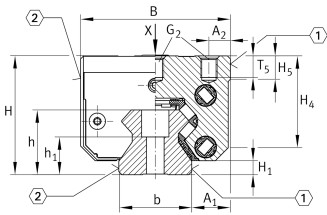


### RUE35-F-HL [↗](#)

#### Sistema con recirculación de rodillos

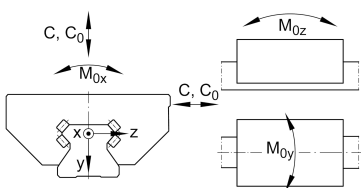
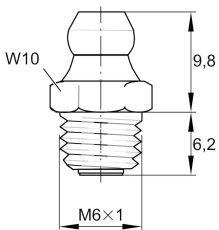
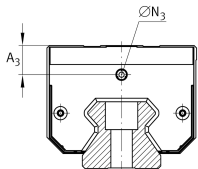
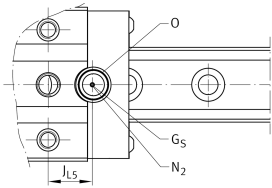
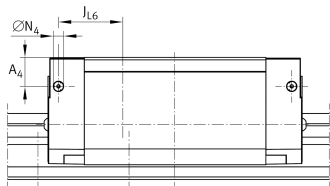
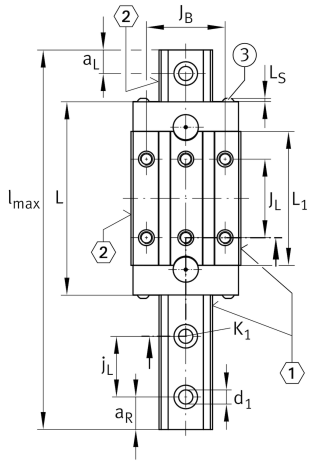
Carros altos, estrechos y largos con recirculación de los elementos rodantes sin jaula para sistema con recirculación de rodillos, para lubricación con aceite o grasa

## Información técnica



### Variante de su producto actual

Size code	35	
Carriage design	HL	Carro alto, largo



**Medidas de montaje**

A 1	18 mm	
J B	50 mm	
b	34 mm	Anchura de la guía
Tol b	-0,005 mm	Tolerancia superior
Tol b	-0,035 mm	Lower tolerance
A 2	10 mm	
L 1	111 mm	
J L	72 mm	
j L	40 mm	Increment
a L min	20 mm	Distance
a L max	31 mm	Distance
a R min	20 mm	
a R max	31 mm	
H 1	6,5 mm	
H 4	41,9 mm	
H 5	10,8 mm	
T 5	10 mm	
h	30 mm	Height
h 1	17,5 mm	
Tol h 1	0,5 mm	Tolerancia superior
Tol h 1	-0,5 mm	Distance Distance
G 2	M8	Fixing screws
G 2 MA	41 Nm	Maximum tightening torque
K 1	M8	Fixing screws
K 1 MA	41 Nm	Maximum tightening torque
d 1	9 mm	
A 3	13,6 mm	Position lubrication adapter
N 3	M6	Lubrication connector
A 4	12,6 mm	Position lubrication connector



### Medidas principales

$l_{max}$	5.900 mm	Max length single piece guideway
H	55 mm	Altura sistema
B	70 mm	Width carriage
L	148,7 mm	Overall length carriage

### Datos técnicos

C	70.000 N	Capacidad de carga dinámica
$C_0$	175.000 N	Static load rating
$M_{0x}$	1.500 Nm	Capacidad de momento estático momento del eje X
$M_{0y}$	3.350 Nm	Capacidad de momento estático del eje Y
$M_{0z}$	3.000 Nm	Capacidad de momento estático del eje Z

### Productos relacionados

RWU35-F-HL	Carriage
TSX35-E	Guideway