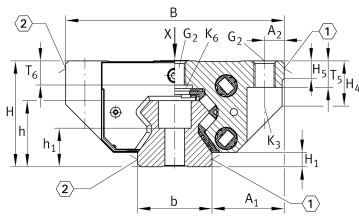


RUE35-F-L [↗](#)

Sistema con recirculación de rodillos

Carros largos con recirculación de los elementos rodantes sin jaula para sistema con recirculación de rodillos, para lubricación con aceite o grasa

Información técnica

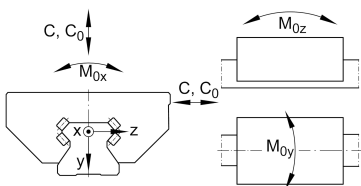
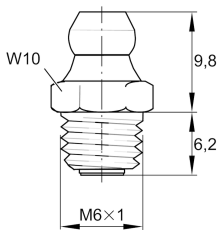
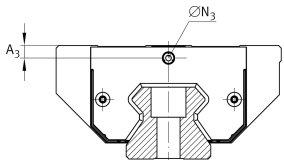
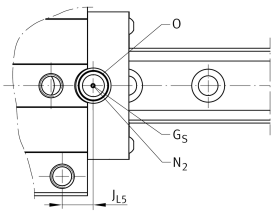
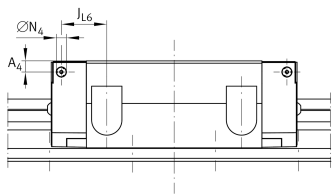
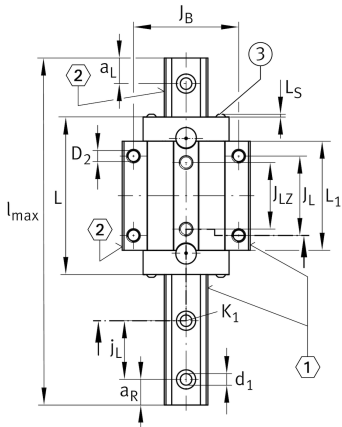


Variante de su producto actual

Size code	35	
Carriage design	L	Carro largo



Medidas de montaje



A 1	33 mm	
J B	82 mm	
b	34 mm	Anchura de la guía
Tol b	-0,005 mm	Tolerancia superior
Tol b	-0,035 mm	Lower tolerance
A 2	9 mm	
L 1	111 mm	
J L	62 mm	
J LZ	52 mm	
j L	40 mm	Increment
a L min	20 mm	Distance
a L max	31 mm	Distance
a R min	20 mm	
a R max	31 mm	
H 1	6,5 mm	
H 4	20,5 mm	
H 5	8 mm	
T 5	12 mm	
T 6	10,9 mm	
h	30 mm	Height
h 1	17,5 mm	
Tol h 1	0,5 mm	Tolerancia superior
Tol h 1	-0,5 mm	Distance Distance
G 2	M10	Fixing screws
G 2 MA	41 Nm	Maximum tightening torque
K 1	M8	Fixing screws
K 1 MA	41 Nm	Maximum tightening torque
K 3	M8	Fixing screws
K 3 MA	41 Nm	Par de apriete máximo



Medidas principales

l_{max}	5.900 mm	Max length single piece guideway
H	48 mm	Altura sistema
B	100 mm	Width carriage
L	148,8 mm	Overall length carriage

Datos técnicos

C	70.000 N	Capacidad de carga dinámica
C_0	175.000 N	Static load rating
M_{0x}	1.500 Nm	Capacidad de momento estático momento del eje X
M_{0y}	3.350 Nm	Capacidad de momento estático del eje Y
M_{0z}	3.000 Nm	Capacidad de momento estático del eje Z

Productos relacionados

RWU35-F-L	Carriage
TSX35-E	Guideway