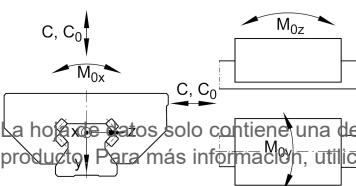
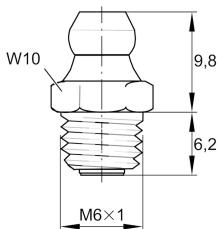
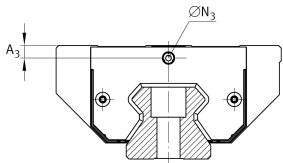
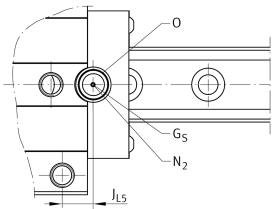
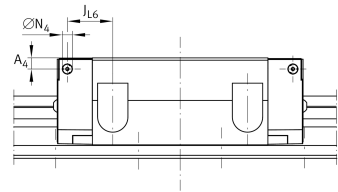
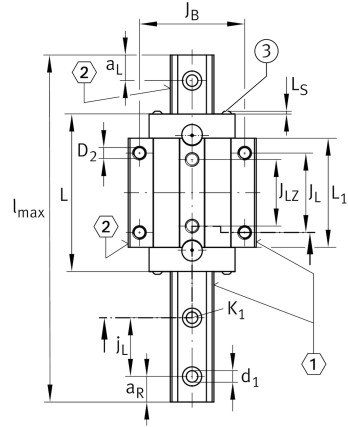
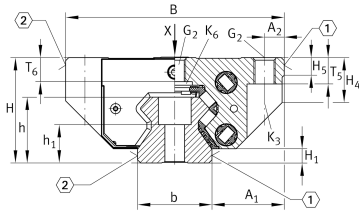


RUE45-F [↗](#)

Sistema con recirculación de rodillos

Carro estándar con recirculación de los elementos rodantes sin jaula para sistema con recirculación de rodillos, para lubricación con aceite o grasa

Información técnica



Variante de su producto actual

Size code	45
-----------	----

Medidas de montaje

A 1	37,5 mm	
J B	100 mm	
b	45 mm	Anchura de la guía
Tol b	-0,005 mm	Tolerancia superior
Tol b	-0,035 mm	Lower tolerance
A 2	10 mm	
L 1	104,2 mm	
J L	80 mm	
J LZ	60 mm	
j L	52,5 mm	Increment
a L min	20 mm	Distance
a L max	41 mm	Distance
a R min	20 mm	
a R max	41 mm	
H 1	8,5 mm	
H 4	26 mm	
H 5	8 mm	
T 5	15 mm	
T 6	13,2 mm	
h	38 mm	Height
h 1	19,5 mm	
Tol h 1	0,5 mm	Tolerancia superior
Tol h 1	-0,5 mm	Distance Distance
G 2	M12	Fixing screws
G 2 MA	83 Nm	Maximum tightening torque
K 1	M12	Fixing screws
K 1 MA	140 Nm	Maximum tightening torque

La hoja de datos solo contiene una descripción general de los datos técnicos del producto seleccionado. Consulte la documentación adicional de este producto. Para más información, utilice el siguiente enlace en nuestra página web: Formulario de contacto



Medidas principales

l_{max}	5.888 mm	Max length single piece guideway
H	60 mm	Altura sistema
B	120 mm	Width carriage
L	145,9 mm	Overall length carriage

Datos técnicos

C	92.000 N	Capacidad de carga dinámica
C_0	215.000 N	Static load rating
M_{0x}	1.899 Nm	Capacidad de momento estático momento del eje X
M_{0y}	4.255 Nm	Capacidad de momento estático del eje Y
M_{0z}	3.821 Nm	Capacidad de momento estático del eje Z

Productos relacionados

RWU45-F	Carriage
TSX45-E	Guideway