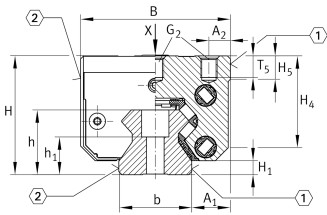


## RUE45-F-HL [↗](#)

### Sistema con recirculación de rodillos

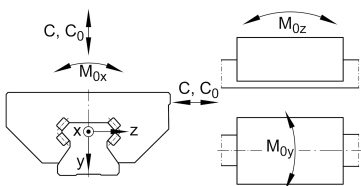
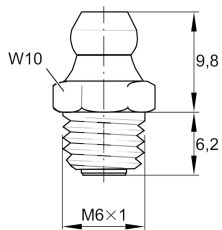
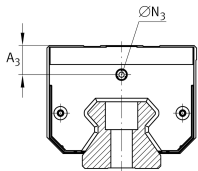
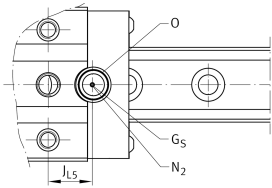
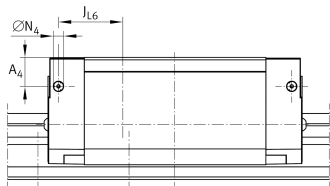
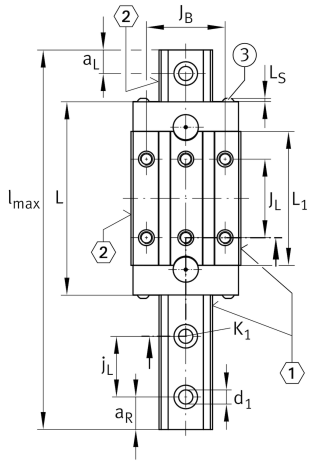
Carros altos, estrechos y largos con recirculación de los elementos rodantes sin jaula para sistema con recirculación de rodillos, para lubricación con aceite o grasa

## Información técnica



### Variante de su producto actual

Size code	45	
Carriage design	HL	Carro alto, largo



**Medidas de montaje**

A 1	20,5 mm	
J B	60 mm	
b	45 mm	Anchura de la guía
Tol b	-0,005 mm	Tolerancia superior
Tol b	-0,035 mm	Lower tolerance
A 2	13 mm	
L 1	136,6 mm	
J L	80 mm	
j L	52,5 mm	Increment
a L min	20 mm	Distance
a L max	41 mm	Distance
a R min	20 mm	
a R max	41 mm	
H 1	8,5 mm	
H 4	52,4 mm	
H 5	13,7 mm	
T 5	12,5 mm	
h	38 mm	Height
h 1	19,5 mm	
Tol h 1	0,5 mm	Tolerancia superior
Tol h 1	-0,5 mm	Distance Distance
G 2	M10	Fixing screws
G 2 MA	83 Nm	Maximum tightening torque
K 1	M12	Fixing screws
K 1 MA	140 Nm	Maximum tightening torque
d 1	13,4 mm	
A 3	16,6 mm	Position lubrication adapter
N 3	M6	Lubrication connector
A 4	16,6 mm	Position lubrication connector



### Medidas principales

$l_{max}$	5.888 mm	Max length single piece guideway
H	70 mm	Altura sistema
B	86 mm	Width carriage
L	178,3 mm	Overall length carriage

### Datos técnicos

C	114.000 N	Capacidad de carga dinámica
$C_0$	285.000 N	Static load rating
$M_{0x}$	2.503 Nm	Capacidad de momento estático momento del eje X
$M_{0y}$	7.263 Nm	Capacidad de momento estático del eje Y
$M_{0z}$	6.536 Nm	Capacidad de momento estático del eje Z

### Productos relacionados

RWU45-F-HL	Carriage
TSX45-E	Guideway