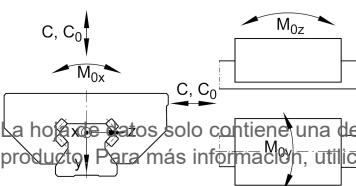
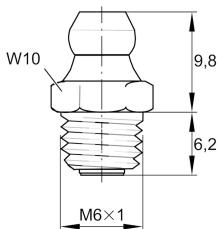
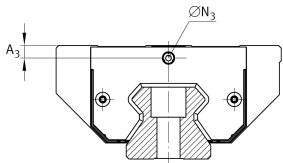
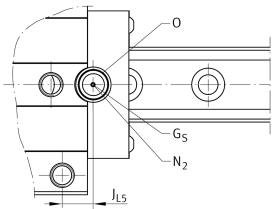
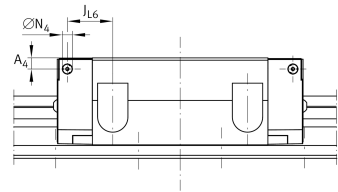
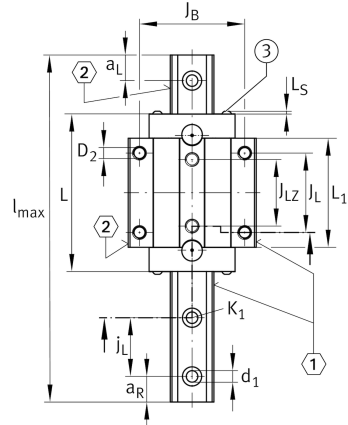
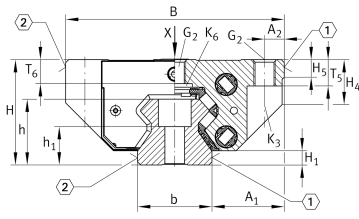


RUE55-F [↗](#)

Sistema con recirculación de rodillos

Carro estándar con recirculación de los elementos rodantes sin jaula para sistema con recirculación de rodillos, para lubricación con aceite o grasa

Información técnica



Variante de su producto actual

Size code 55

Medidas de montaje

A 1	43,5 mm	
J B	116 mm	
b	53 mm	Anchura de la guía
Tol b	-0,005 mm	Tolerancia superior
Tol b	-0,035 mm	Lower tolerance
A 2	12 mm	
L 1	127 mm	
J L	95 mm	
J LZ	70 mm	
j L	60 mm	Increment
a L min	20 mm	Distance
a L max	47 mm	Distance
a R min	20 mm	
a R max	47 mm	
H 1	11 mm	
H 4	32 mm	
H 5	12 mm	
T 5	18 mm	
T 6	14,6 mm	
h	45 mm	Height
h 1	22,5 mm	
Tol h 1	0,5 mm	Tolerancia superior
Tol h 1	-0,5 mm	Distance Distance
G 2	M14	Fixing screws
G 2 MA	140 Nm	Maximum tightening torque
K 1	M14	Fixing screws
K 1 MA	220 Nm	Maximum tightening torque

La hoja de datos solo contiene una descripción general de los datos técnicos del producto seleccionado. Consulte la documentación adicional de este producto. Para más información, utilice el siguiente enlace en nuestra página web: Formulario de contacto



Medidas principales

l_{max}	5.880 mm	Max length single piece guideway
H	70 mm	Altura sistema
B	140 mm	Width carriage
L	172,7 mm	Overall length carriage

Datos técnicos

C	136.000 N	Capacidad de carga dinámica
C_0	320.000 N	Static load rating
M_{0x}	3.287 Nm	Capacidad de momento estático momento del eje X
M_{0y}	7.404 Nm	Capacidad de momento estático del eje Y
M_{0z}	6.667 Nm	Capacidad de momento estático del eje Z

Productos relacionados

RWU55-F	Carriage
TSX55-E	Guideway