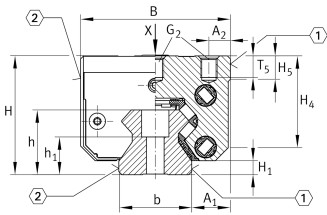


RUE55-F-HL [↗](#)

Sistema con recirculación de rodillos

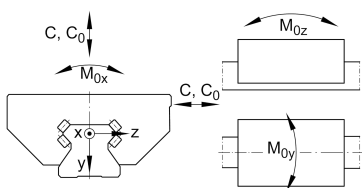
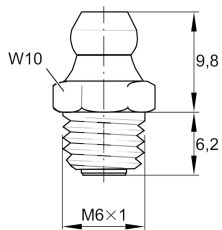
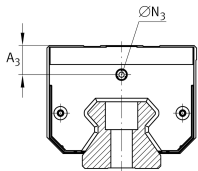
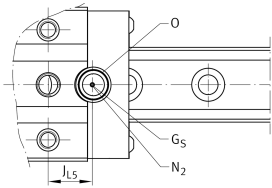
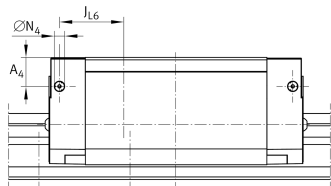
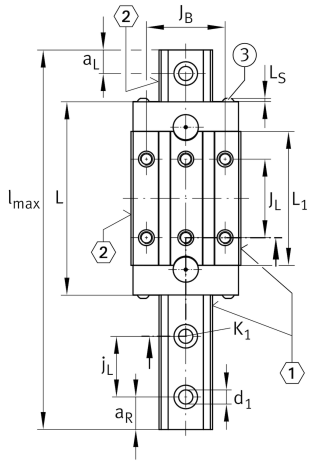
Carros altos, estrechos y largos con recirculación de los elementos rodantes sin jaula para sistema con recirculación de rodillos, para lubricación con aceite o grasa

Información técnica



Variante de su producto actual

Size code	55	
Carriage design	HL	Carro alto, largo



Medidas de montaje

A 1	23,5 mm	
J B	75 mm	
b	53 mm	Anchura de la guía
Tol b	-0,005 mm	Tolerancia superior
Tol b	-0,035 mm	Lower tolerance
A 2	12,5 mm	
L 1	165 mm	
J L	95 mm	
j L	60 mm	Increment
a L min	20 mm	Distance
a L max	47 mm	Distance
a R min	20 mm	
a R max	47 mm	
H 1	11 mm	
H 4	61,4 mm	
H 5	16 mm	
T 5	15 mm	
h	45 mm	Height
h 1	22,5 mm	
Tol h 1	0,5 mm	Tolerancia superior
Tol h 1	-0,5 mm	Distance Distance
G 2	M12	Fixing screws
G 2 MA	140 Nm	Maximum tightening torque
K 1	M14	Fixing screws
K 1 MA	220 Nm	Maximum tightening torque
d 1	15,4 mm	
A 3	18,1 mm	Position lubrication adapter
N 3	M6	Lubrication connector
A 4	18,1 mm	Position lubrication connector



Medidas principales

l_{max}	5.880 mm	Max length single piece guideway
H	80 mm	Altura sistema
B	100 mm	Width carriage
L	210,7 mm	Overall length carriage

Datos técnicos

C	167.000 N	Capacidad de carga dinámica
C_0	415.000 N	Static load rating
M_{0x}	4.226 Nm	Capacidad de momento estático momento del eje X
M_{0y}	12.214 Nm	Capacidad de momento estático del eje Y
M_{0z}	11.010 Nm	Capacidad de momento estático del eje Z

Productos relacionados

RWU55-F_HL	Carriage
TSX55-E	Guideway