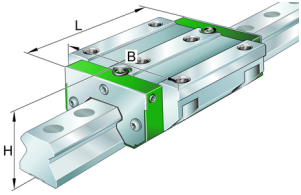




Ver detalles del producto en Medias

11.11.2025, 17:40:13 UTC

SCHAEFFLER

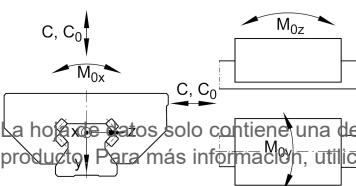
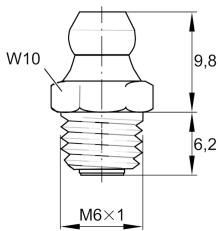
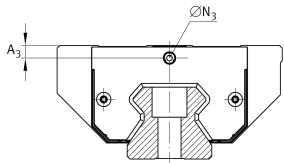
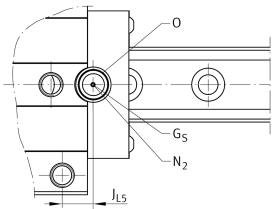
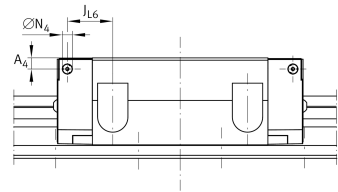
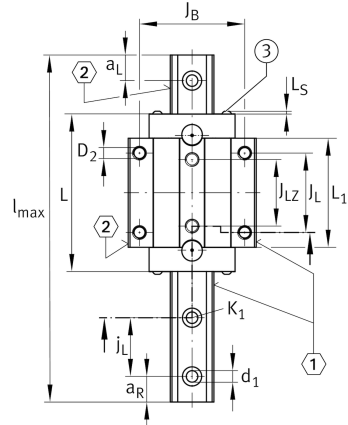
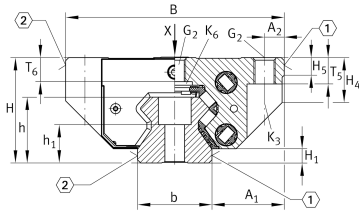


RUE65-F [↗](#)

Sistema con recirculación de rodillos

Carro estándar con recirculación de los elementos rodantes sin jaula para sistema con recirculación de rodillos, para lubricación con aceite o grasa

Información técnica



Variante de su producto actual

Size code 65

Medidas de montaje

A 1	53,5 mm	
J B	142 mm	
b	63 mm	Anchura de la guía
Tol b	-0,005 mm	Tolerancia superior
Tol b	-0,035 mm	Lower tolerance
A 2	14 mm	
L 1	141,2 mm	
J L	110 mm	
J LZ	82 mm	
j L	75 mm	Increment
a L min	20 mm	Distance
a L max	61 mm	Distance
a R min	20 mm	
a R max	61 mm	
H 1	11,5 mm	
H 4	39,2 mm	
H 5	15 mm	
T 5	23,3 mm	
T 6	23,3 mm	
h	53,8 mm	Height
h 1	28,8 mm	
Tol h 1	0,5 mm	Tolerancia superior
Tol h 1	-0,5 mm	Distance Distance
G 2	M16	Fixing screws
G 2 MA	220 Nm	Maximum tightening torque
K 1	M16	Fixing screws
K 1 MA	340 Nm	Maximum tightening torque

La hoja de datos solo contiene una descripción general de los datos técnicos del producto seleccionado. Consulte la documentación adicional de este producto. Para más información, utilice el siguiente enlace en nuestra página web: Formulario de contacto



Medidas principales

l_{max}	5.865 mm	Max length single piece guideway
H	90 mm	Altura sistema
B	170 mm	Width carriage
L	195,5 mm	Overall length carriage

Datos técnicos

C	200.000 N	Capacidad de carga dinámica
C_0	435.000 N	Static load rating
M_{0x}	5.450 Nm	Capacidad de momento estático momento del eje X
M_{0y}	12.100 Nm	Capacidad de momento estático del eje Y
M_{0z}	10.900 Nm	Capacidad de momento estático del eje Z

Productos relacionados

RWU65-F	Carriage
TSX65-E	Guideway