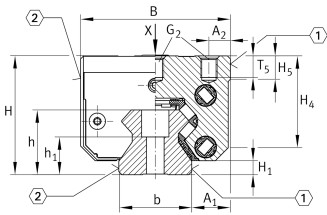


### RUE65-F-SL [↗](#)

#### Sistema con recirculación de rodillos

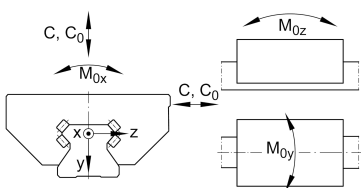
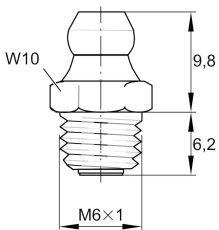
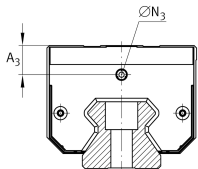
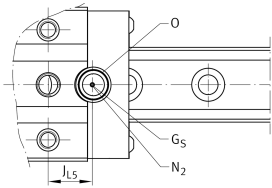
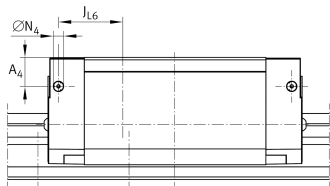
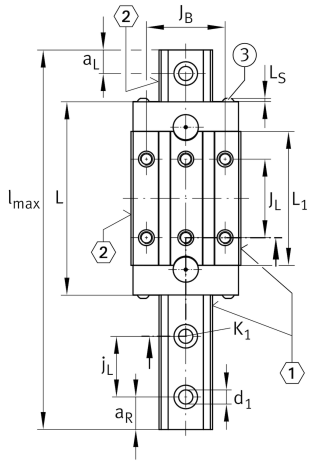
Carros altos, estrechos y largos con recirculación de los elementos rodantes sin jaula para sistema con recirculación de rodillos, para lubricación con aceite o grasa

## Información técnica



### Variante de su producto actual

Size code	65	
Carriage design	SL	Carro estrecho, largo



**Medidas de montaje**

A 1	31,5 mm	
J B	76 mm	
b	63 mm	Anchura de la guía
Tol b	-0,005 mm	Tolerancia superior
Tol b	-0,035 mm	Lower tolerance
A 2	25 mm	
L 1	207,6 mm	
J L	120 mm	
j L	75 mm	Increment
a L min	20 mm	Distance
a L max	61 mm	Distance
a R min	20 mm	
a R max	61 mm	
H 1	11,5 mm	
H 4	61,2 mm	
H 5	15 mm	
T 5	12,5 mm	
h	53,8 mm	Height
h 1	28,8 mm	
Tol h 1	0,5 mm	Tolerancia superior
Tol h 1	-0,5 mm	Distance Distance
G 2	M16	Fixing screws
G 2 MA	340 Nm	Maximum tightening torque
K 1	M16	Fixing screws
K 1 MA	340 Nm	Maximum tightening torque
d 1	18 mm	
A 3	19,6 mm	Position lubrication adapter
N 3	M6	Lubrication connector
A 4	19,6 mm	Position lubrication connector



### Medidas principales

$l_{max}$	2.730 mm	Max length single piece guideway
H	90 mm	Altura sistema
B	126 mm	Width carriage
L	261,9 mm	Overall length carriage

### Datos técnicos

C	270.000 N	Capacidad de carga dinámica
$C_0$	640.000 N	Static load rating
$M_{0x}$	7.600 Nm	Capacidad de momento estático momento del eje X
$M_{0y}$	24.000 Nm	Capacidad de momento estático del eje Y
$M_{0z}$	21.500 Nm	Capacidad de momento estático del eje Z

### Productos relacionados

RWU65-F-SL	Carriage
TSX65-E	Guideway