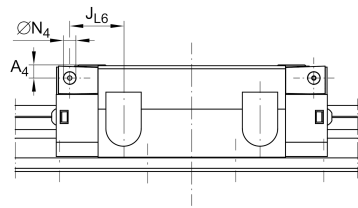
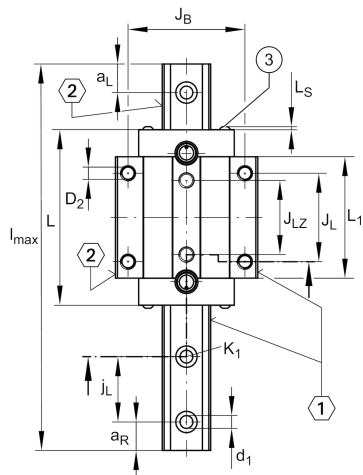
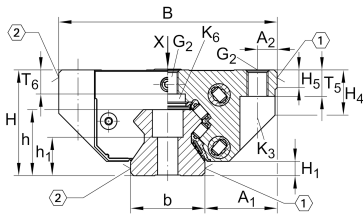
**RWU100-E-L**

Carro con recirculación de rodillos

Carros largos con recirculación de los elementos rodantes sin jaula para sistema con recirculación de rodillos, para lubricación con aceite o grasa

Información técnica

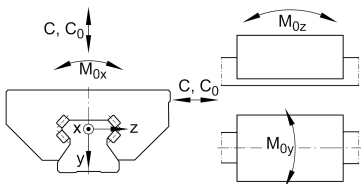
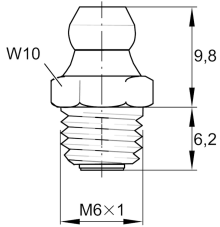
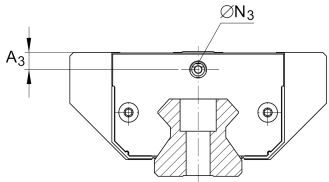
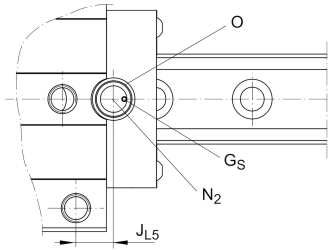


Variante de su producto actual

Size code	100	
Version	E	Version
Carriage design	L	Carro largo

Medidas principales y datos de rendimiento

H	120 mm	Altura sistema
B	250 mm	Anchura del carro
L	372,2 mm	longitud general del carro
C	630.000 N	Capacidad de carga dinámica
C ₀	1.490.000 N	Capacidad de carga dinámica
M _{0x}	33.780 Nm	Capacidad de momento estático momento del eje X
M _{0y}	80.250 Nm	Capacidad de momento estático del eje Y
M _{0z}	72.280 Nm	Capacidad de momento estático del eje Z
m	35,7 kg	Peso



Medidas de montaje

A ₁	75 mm	
J _B	200 mm	
b	100 mm	Anchura de la guía
A ₂	25 mm	
L ₁	306,5 mm	
L _S	3,3 mm	
J _L	230 mm	
H ₁	15 mm	
H ₄	52,5 mm	
H ₅	25 mm	
T ₅	29 mm	
T ₆	26,6 mm	
G ₂	M20	Tornillo de fijación debajo (DIN ISO 4762-12.9)
G ₂ M _A	470 Nm	Par de apriete máximo
K ₃	M16	Tornillo de fijación debajo (DIN ISO 4762-12.9)
K ₃ M _A	340 Nm	Par de apriete máximo
K ₆	M16	Tornillos de fijación debajo (DIN 7984-8.8)
K ₆ M _A	220 Nm	Par de apriete máximo
D ₂	17,5 mm	Diámetro del agujero
A ₃	10,6 mm	Posición del conector de lubricación
N ₃	M6	Conector de lubricación
t _{N₃}	6 mm	Profundidad máxima de atornillado para conectores de lubricación
A ₄	10,6 mm	Posición del conector de lubricación
N ₄	5,6 mm	Conector de lubricación
t _{N₄}	6 mm	Profundidad máxima de atornillado para conectores de lubricación
J _{L6}	65,1 mm	Posición del conector de lubricación
N ₂	6 mm	Diámetro máx. del agujero de engrase en la construcción anexa
J _{L5}	47,15 mm	Posición del conector de lubricación

La hoja de datos solo contiene una descripción general de los datos técnicos del producto seleccionado. Consulte la documentación adicional de este producto. Para más información, utilice el siguiente enlace en nuestra página web: [Formulario de contacto](#)



Ver detalles del producto en Medias

11.11.2025, 17:41:44 UTC

SCHAEFFLER

Información adicional

VMKB_065

RWU

Nombre de material