

RWU25-E

Carro con recirculación de rodillos

Carro estándar con recirculación de los elementos rodantes sin jaula para sistema con recirculación de rodillos, para lubricación con aceite o grasa

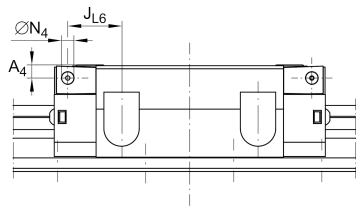
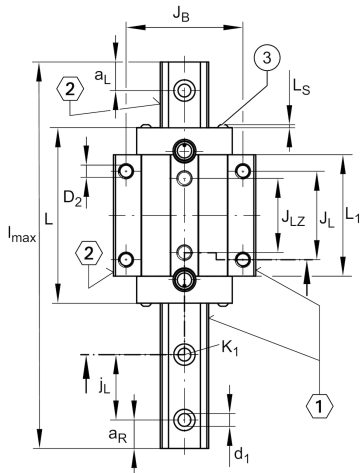
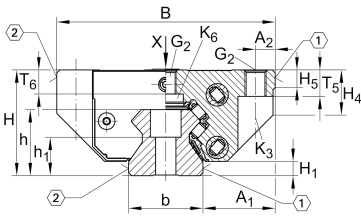
Información técnica

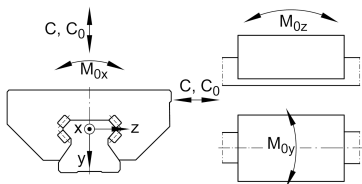
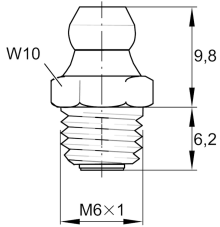
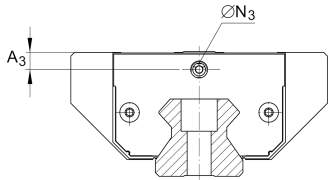
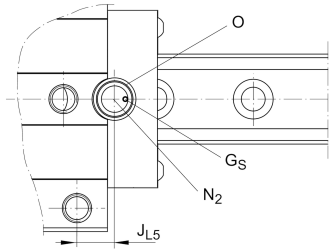
Variante de su producto actual

Size code	25	
Version	E	Version
Carriage design	Standard	Standard carriage

Medidas principales y datos de rendimiento

H	36 mm	Altura sistema
B	70 mm	Anchura del carro
L	91 mm	longitud general del carro
C	28.000 N	Capacidad de carga dinámica
C ₀	65.000 N	Capacidad de carga dinámica
M _{0x}	350 Nm	Capacidad de momento estático momento del eje X
M _{0y}	760 Nm	Capacidad de momento estático del eje Y
M _{0z}	680 Nm	Capacidad de momento estático del eje Z
m	0,68 kg	Peso



**Medidas de montaje**

A ₁	23,5 mm	
J _B	57 mm	
b	23 mm	Anchura de la guía
A ₂	6,5 mm	
L ₁	65,6 mm	
L _S	2,2 mm	
J _L	45 mm	
J _{LZ}	40 mm	
H ₁	6,5 mm	
H ₄	17,8 mm	
H ₅	5,25 mm	
T ₅	10 mm	
T ₆	8,5 mm	
G ₂	M8	Tornillo de fijación debajo (DIN ISO 4762-12.9)
G _{2 M_A}	24 Nm	Par de apriete máximo
K ₃	M6	Tornillo de fijación debajo (DIN ISO 4762-12.9)
K _{3 M_A}	17 Nm	Par de apriete máximo
K ₆	M6	Tornillos de fijación debajo (DIN 7984-8.8)
K _{6 M_A}	10 Nm	Par de apriete máximo
D ₂	6,7 mm	Diámetro del agujero
A ₃	7,5 mm	Posición del conector de lubricación
N ₃	M6	Conector de lubricación
t _{N₃}	6 mm	Profundidad máxima de atornillado para conectores de lubricación
N ₂	3 mm	Diámetro máx. del agujero de engrase en la construcción anexa
J _{L5}	14,5 mm	Posición del conector de lubricación
G _S	M4x4	
O	10x1,5	Junta tórica DIN 3771



Ver detalles del producto en Medias

11.11.2025, 17:41:48 UTC

SCHAEFFLER

Información adicional

VMKB_065

RWU

Nombre de material