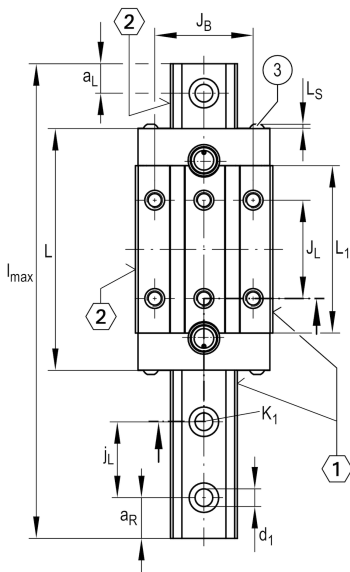
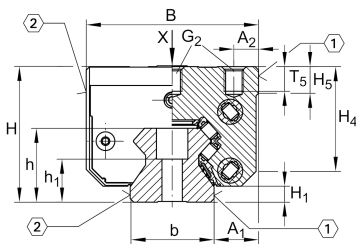
**RWU25-E-H** **Carro con recirculación de rodillos**

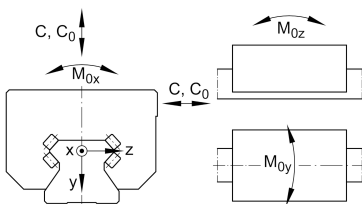
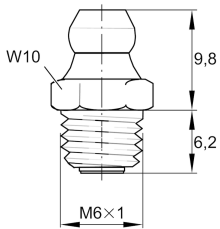
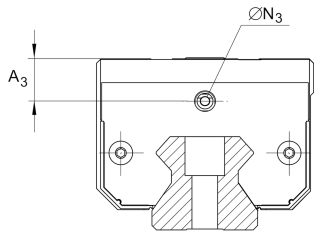
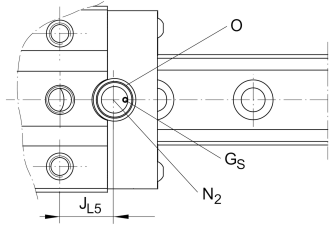
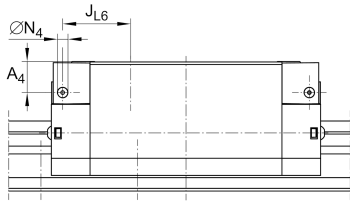
Carros altos y estrechos con recirculación de los elementos rodantes sin jaula para sistema con recirculación de rodillos, para lubricación con aceite o grasa

Información técnica**Variante de su producto actual**

| | | |
|-----------------|----|------------|
| Size code | 25 | |
| Version | E | Version |
| Carriage design | H | Carro alto |

Medidas principales y datos de rendimiento

| | | |
|-----------------|----------|---|
| H | 40 mm | Altura sistema |
| B | 48 mm | Anchura del carro |
| L | 91 mm | longitud general del carro |
| C | 28.000 N | Capacidad de carga dinámica |
| C ₀ | 65.000 N | Capacidad de carga dinámica |
| M _{0x} | 350 Nm | Capacidad de momento estático momento del eje X |
| M _{0y} | 760 Nm | Capacidad de momento estático del eje Y |
| M _{0z} | 680 Nm | Capacidad de momento estático del eje Z |
| m | 0,58 kg | Peso |



Medidas de montaje

| | | |
|-------------------------------|---------|--|
| A ₁ | 12,5 mm | |
| J _B | 35 mm | |
| b | 23 mm | Anchura de la guía |
| A ₂ | 6,5 mm | |
| L ₁ | 65,6 mm | |
| L _S | 2,2 mm | |
| J _L | 35 mm | |
| H ₁ | 6,5 mm | |
| H ₄ | 32,5 mm | |
| H ₅ | 5,25 mm | |
| T ₅ | 7,5 mm | |
| G ₂ | M6 | Tornillo de fijación debajo (DIN ISO 4762-12.9) |
| G ₂ M _A | 17 Nm | Par de apriete máximo |
| A ₃ | 11,5 mm | Posición del conector de lubricación |
| N ₃ | M6 | Conector de lubricación |
| t N ₃ | 6 mm | Profundidad máxima de atornillado para conectores de lubricación |
| N ₂ | 3 mm | Diámetro máx. del agujero de engrase en la construcción anexa |
| J _{L5} | 19,5 mm | Posición del conector de lubricación |
| G _S | M4x4 | |
| O | 10x1,5 | Junta tórica DIN 3771 |

Información adicional

| | | |
|----------|-----|--------------------|
| VMKB_065 | RWU | Nombre de material |
|----------|-----|--------------------|