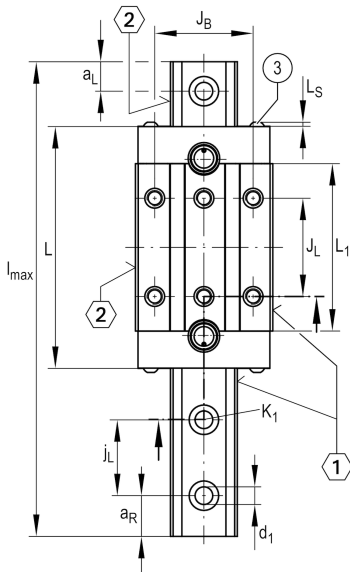
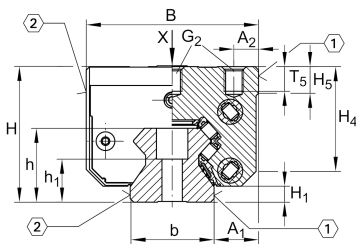
**RWU25-E-HL** [↗](#)

## Carro con recirculación de rodillos

Carros altos, estrechos y largos con recirculación de los elementos rodantes sin jaula para sistema con recirculación de rodillos, para lubricación con aceite o grasa

## Información técnica

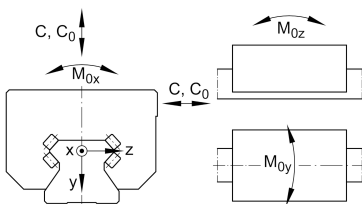
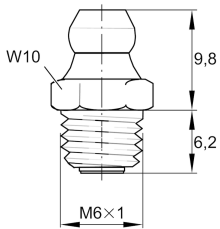
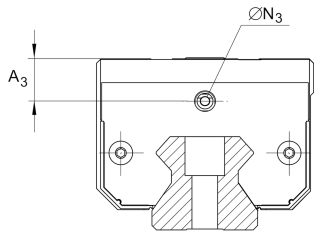
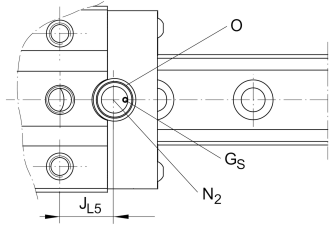
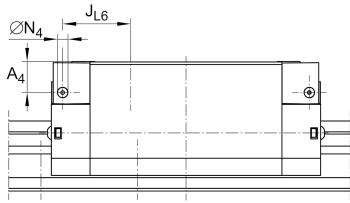


## Variante de su producto actual

Size code	25	
Version	E	Version
Carriage design	HL	Carro alto, largo

## Medidas principales y datos de rendimiento

H	40 mm	Altura sistema
B	48 mm	Anchura del carro
L	107 mm	longitud general del carro
C	33.500 N	Capacidad de carga dinámica
C <sub>0</sub>	82.000 N	Capacidad de carga dinámica
M <sub>0x</sub>	440 Nm	Capacidad de momento estático momento del eje X
M <sub>0y</sub>	1.200 Nm	Capacidad de momento estático del eje Y
M <sub>0z</sub>	1.080 Nm	Capacidad de momento estático del eje Z
m	0,72 kg	Peso



### Medidas de montaje

A <sub>1</sub>	12,5 mm	
J <sub>B</sub>	35 mm	
b	23 mm	Anchura de la guía
A <sub>2</sub>	6,5 mm	
L <sub>1</sub>	82,2 mm	
L <sub>S</sub>	2,2 mm	
J <sub>L</sub>	50 mm	
H <sub>1</sub>	6,5 mm	
H <sub>4</sub>	32,5 mm	
H <sub>5</sub>	5,25 mm	
T <sub>5</sub>	7,5 mm	
G <sub>2</sub>	M6	Tornillo de fijación debajo (DIN ISO 4762-12.9)
G <sub>2</sub> M <sub>A</sub>	17 Nm	Par de apriete máximo
A <sub>3</sub>	11,5 mm	Posición del conector de lubricación
N <sub>3</sub>	M6	Conector de lubricación
t N <sub>3</sub>	6 mm	Profundidad máxima de atornillado para conectores de lubricación
N <sub>2</sub>	3 mm	Diámetro máx. del agujero de engrase en la construcción anexa
J <sub>L5</sub>	20,3 mm	Posición del conector de lubricación
G <sub>S</sub>	M4x4	
O	10x1,5	Junta tórica DIN 3771

### Información adicional

VMKB_065	RWU	Nombre de material
----------	-----	--------------------