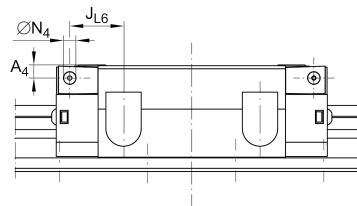
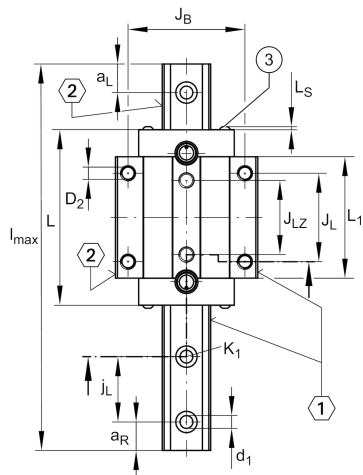
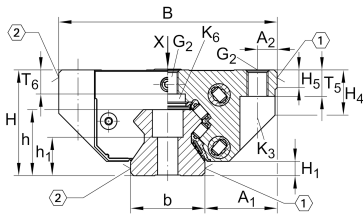
**RWU25-E-L**

Carro con recirculación de rodillos

Carros largos con recirculación de los elementos rodantes sin jaula para sistema con recirculación de rodillos, para lubricación con aceite o grasa

Información técnica

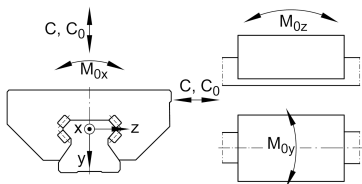
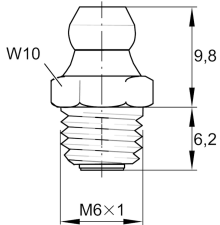
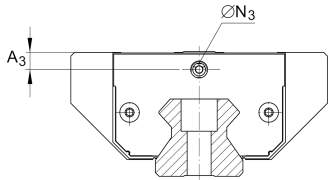
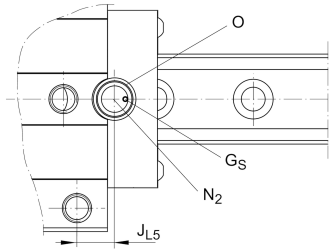


Variante de su producto actual

| | | |
|-----------------|----|-------------|
| Size code | 25 | |
| Version | E | Version |
| Carriage design | L | Carro largo |

Medidas principales y datos de rendimiento

| | | |
|-----------------|----------|---|
| H | 36 mm | Altura sistema |
| B | 70 mm | Anchura del carro |
| L | 107 mm | longitud general del carro |
| C | 33.500 N | Capacidad de carga dinámica |
| C ₀ | 82.000 N | Capacidad de carga dinámica |
| M _{0x} | 440 Nm | Capacidad de momento estático momento del eje X |
| M _{0y} | 1.200 Nm | Capacidad de momento estático del eje Y |
| M _{0z} | 1.080 Nm | Capacidad de momento estático del eje Z |
| m | 0,86 kg | Peso |

**Medidas de montaje**

| | | |
|------------------------------|---------|--|
| A ₁ | 23,5 mm | |
| J _B | 57 mm | |
| b | 23 mm | Anchura de la guía |
| A ₂ | 6,5 mm | |
| L ₁ | 82,2 mm | |
| L _S | 2,2 mm | |
| J _L | 45 mm | |
| J _{LZ} | 40 mm | |
| H ₁ | 6,5 mm | |
| H ₄ | 17,8 mm | |
| H ₅ | 5,25 mm | |
| T ₅ | 10 mm | |
| T ₆ | 8,5 mm | |
| G ₂ | M8 | Tornillo de fijación debajo (DIN ISO 4762-12.9) |
| G _{2 M_A} | 24 Nm | Par de apriete máximo |
| K ₃ | M6 | Tornillo de fijación debajo (DIN ISO 4762-12.9) |
| K _{3 M_A} | 17 Nm | Par de apriete máximo |
| K ₆ | M6 | Tornillos de fijación debajo (DIN 7984-8.8) |
| K _{6 M_A} | 10 Nm | Par de apriete máximo |
| D ₂ | 6,7 mm | Diámetro del agujero |
| A ₃ | 7,5 mm | Posición del conector de lubricación |
| N ₃ | M6 | Conector de lubricación |
| t _{N₃} | 6 mm | Profundidad máxima de atornillado para conectores de lubricación |
| N ₂ | 3 mm | Diámetro máx. del agujero de engrase en la construcción anexa |
| J _{L5} | 22,8 mm | Posición del conector de lubricación |
| G _S | M4x4 | |
| O | 10x1,5 | Junta tórica DIN 3771 |



Ver detalles del producto en Medias

11.11.2025, 17:42:00 UTC

SCHAEFFLER

Información adicional

VMKB_065

RWU

Nombre de material