**KWVE15-B** [↗](#)

Carro con recirculación de bolas

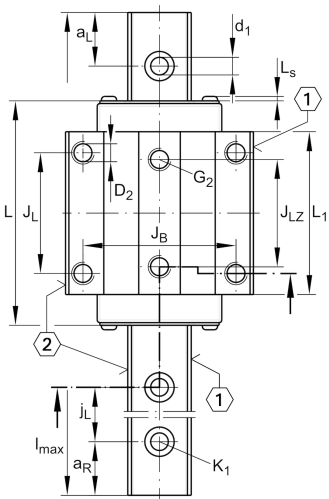
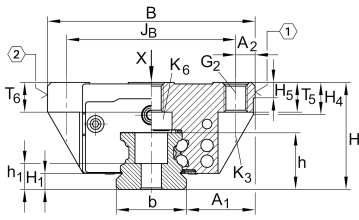
Información técnica

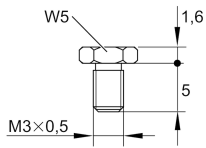
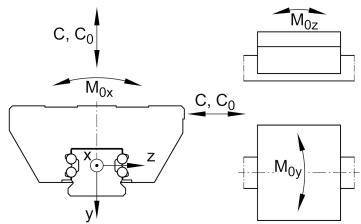
Variante de su producto actual

Size code	15
Version	B
Carriage design	Standard Standard carriage

Medidas principales y datos de rendimiento

H	24 mm	Altura sistema
B	47 mm	Anchura del carro
L	61,2 mm	longitud general del carro
C	7.200 N	Capacidad de carga dinámica
C ₀	14.500 N	Capacidad de carga estática
M _{0x}	150 Nm	Capacidad de momento estático momento del eje X
M _{0y}	100 Nm	Capacidad de momento estático del eje Y
M _{0z}	100 Nm	Capacidad de momento estático del eje Z
≈m	0,2 kg	Peso





S16

Medidas de montaje

A ₁	16 mm	
J _B	38 mm	
b	15 mm	Anchura de la guía
A ₂	4,5 mm	
L ₁	39,8 mm	
L _S	1,3 mm	
J _L	30 mm	
J _{LZ}	26 mm	
H ₁	4,3 mm	
H ₄	7,6 mm	
H ₅	4,75 mm	
T ₅	7 mm	
T ₆	5,8 mm	
G ₂	M5	tornillo de fijación debajo (DIN ISO 4762-12.9)
G _{2 M_A}	5,8 Nm	Par de apriete máximo
K ₃	M4	Tornillo de fijación debajo (DIN ISO 4762-12.9)
K _{3 M_A}	5 Nm	Par de apriete máximo
K ₆	M4	Tornillos de fijación debajo (DIN 7984-8.8)
K _{6 M_A}	2 Nm	Par de apriete máximo
D ₂	4,5 mm	
A ₃	4,3 mm	Posición del conector de lubricación
G ₃	M3	Conector de lubricación
t _{G₃}	5,5 mm	Profundidad máxima de atornillado para conectores de lubricación
A ₄	3,2 mm	Posición del conector de lubricación
G ₄	M3	Conector de lubricación
t _{G₄}	5,5 mm	Profundidad máxima de atornillado para conectores de lubricación
J _{L6}	9,1 mm	Posición del conector de lubricación



Ver detalles del producto en Medias

11.11.2025, 18:23:44 UTC

SCHAEFFLER

Información adicional

VMKB_065

KWVE

Nombre de material