

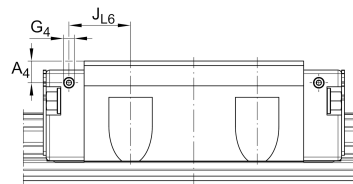
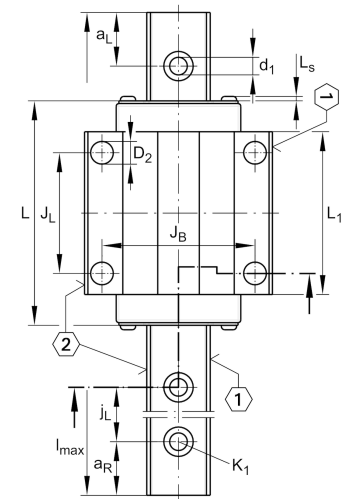
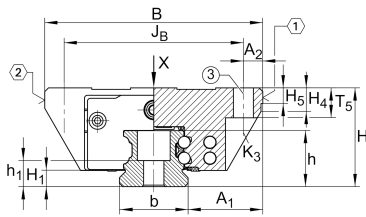


KWVE15-B-E [↗](#)

Carro con recirculación de bolas

Carriages KWVE...-B-E, standard carriage, four-row, full complement, expanded type

Información técnica

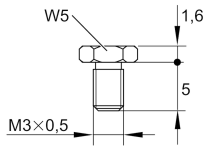
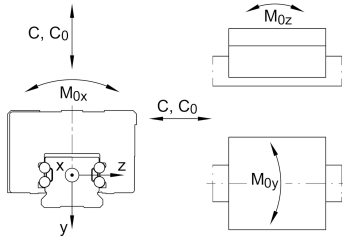


Variante de su producto actual

Size code	15
Version	B
Carriage design	E Ejecución ensanchada (carro sin roscados)

Medidas principales y datos de rendimiento

H	24 mm	Altura sistema
B	52 mm	Anchura del carro
L	61,2 mm	longitud general del carro
C	7.200 N	Capacidad de carga dinámica
C ₀	14.500 N	Capacidad de carga estática
M _{0x}	150 Nm	Capacidad de momento estático momento del eje X
M _{0y}	100 Nm	Capacidad de momento estático del eje Y
M _{0z}	100 Nm	Capacidad de momento estático del eje Z
≈m	0,2 kg	Peso



S16

Medidas de montaje

A ₁	18,5 mm	
J _B	41 mm	
b	15 mm	Anchura de la guía
A ₂	5,5 mm	
L ₁	39,8 mm	
L _S	1,3 mm	
J _L	26 mm	
H ₁	4,3 mm	
H ₄	6,1 mm	
H ₅	4,75 mm	
T ₅	7 mm	
K ₃	M4	Tornillo de fijación debajo (DIN ISO 4762-12.9)
K _{3 M_A}	5 Nm	Par de apriete máximo
D ₂	4,5 mm	
A ₃	4,3 mm	Posición del conector de lubricación
G ₃	M3	Conector de lubricación
t _{G₃}	5,5 mm	Profundidad máxima de atornillado para conectores de lubricación
A ₄	3,2 mm	Posición del conector de lubricación
G ₄	M3	Conector de lubricación
t _{G₄}	5,5 mm	Profundidad máxima de atornillado para conectores de lubricación
J _{L6}	11,1 mm	Posición del conector de lubricación

Información adicional

VMKB_065	KWVE	Nombre de material
----------	------	--------------------