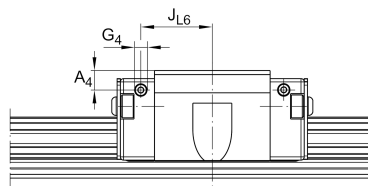
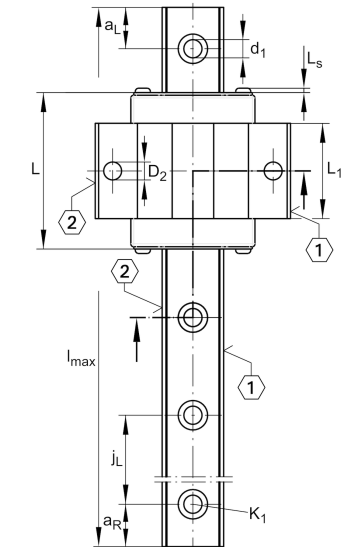
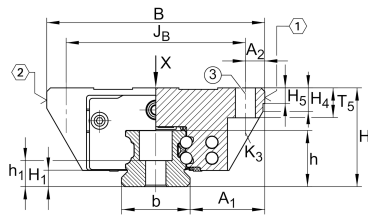


### KWVE15-B-EC [↗](#)

Carro con recirculación de bolas

Carriages KWVE..-B-EC, expanded interchangeability, short carriage, four-row

## Información técnica

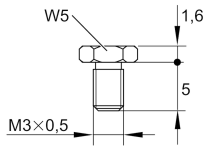
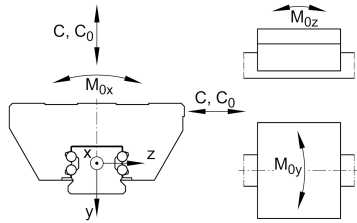


### Variante de su producto actual

Size code	15	
Version	B	
Carriage design	EC	Ejecución ensanchada, carro corto (carro sin roscados)

### Medidas principales y datos de rendimiento

H	24 mm	Altura sistema
B	52 mm	Anchura del carro
L	44,5 mm	longitud general del carro
C	4.900 N	Capacidad de carga dinámica
C <sub>0</sub>	8.300 N	Capacidad de carga estática
M <sub>0x</sub>	86 Nm	Capacidad de momento estático momento del eje X
M <sub>0y</sub>	35 Nm	Capacidad de momento estático del eje Y
M <sub>0z</sub>	35 Nm	Capacidad de momento estático del eje Z
≈m	0,13 kg	Peso



S16

**Medidas de montaje**

A <sub>1</sub>	18,5 mm	
J <sub>B</sub>	41 mm	
b	15 mm	Anchura de la guía
A <sub>2</sub>	5,5 mm	
L <sub>1</sub>	23,1 mm	
L <sub>S</sub>	1,3 mm	
H <sub>1</sub>	4,3 mm	
H <sub>4</sub>	6,1 mm	
H <sub>5</sub>	4,75 mm	
T <sub>5</sub>	7 mm	
K <sub>3</sub>	M4	Tornillo de fijación debajo (DIN ISO 4762-12.9)
K <sub>3 M<sub>A</sub></sub>	5 Nm	Par de apriete máximo
D <sub>2</sub>	4,5 mm	
A <sub>3</sub>	4,3 mm	Posición del conector de lubricación
G <sub>3</sub>	M3	Conector de lubricación
t <sub>G<sub>3</sub></sub>	5,5 mm	Profundidad máxima de atornillado para conectores de lubricación
A <sub>4</sub>	3,2 mm	Posición del conector de lubricación
G <sub>4</sub>	M3	Conector de lubricación
t <sub>G<sub>4</sub></sub>	5,5 mm	Profundidad máxima de atornillado para conectores de lubricación
J <sub>L6</sub>	15,8 mm	Posición del conector de lubricación

**Información adicional**

VMKB_065	KWVE	Nombre de material
----------	------	--------------------