**KWVE15-B-ESC**

Carro con recirculación de bolas

Carriages KWVE...-B-ESC, narrow, short carriage, four-row, full complement ball set

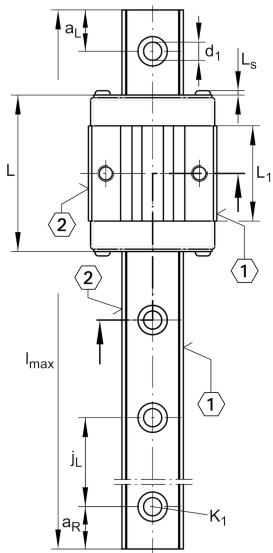
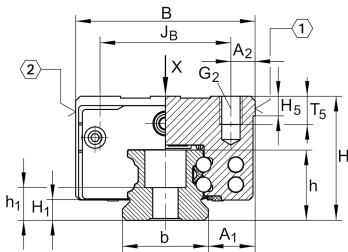
Información técnica

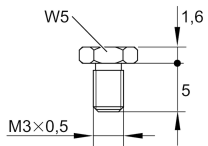
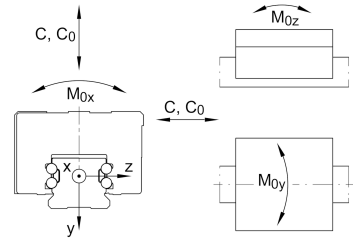
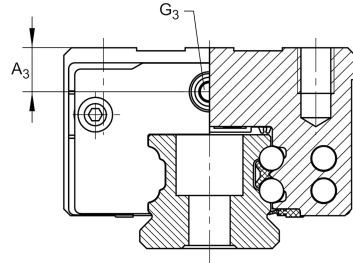
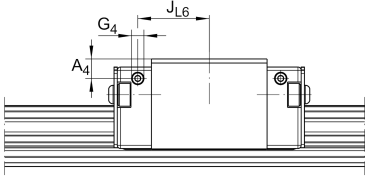
Variante de su producto actual

Size code	15	
Version	B	
Carriage design	ESC	Ejecución ensanchada, carro corto, estrecho

Medidas principales y datos de rendimiento

H	24 mm	Altura sistema
B	34 mm	Anchura del carro
L	44,5 mm	longitud general del carro
C	4.900 N	Capacidad de carga dinámica
C ₀	8.300 N	Capacidad de carga estática
M _{0x}	86 Nm	Capacidad de momento estático momento del eje X
M _{0y}	35 Nm	Capacidad de momento estático del eje Y
M _{0z}	35 Nm	Capacidad de momento estático del eje Z
≈m	0,12 kg	Peso





S16

Medidas de montaje

A ₁	9,5 mm	
J _B	26 mm	
b	15 mm	Anchura de la guía
A ₂	4 mm	
L ₁	23,1 mm	
L _S	1,3 mm	
H ₁	4,3 mm	
H ₅	4,75 mm	
T ₅	6 mm	
G ₂	M4	tornillo de fijación debajo (DIN ISO 4762-12.9)
G _{2 M A}	5 Nm	Par de apriete máximo
A ₃	4,3 mm	Posición del conector de lubricación
G ₃	M3	Conector de lubricación
t _{G 3}	5,5 mm	Profundidad máxima de atornillado para conectores de lubricación
A ₄	3,2 mm	Posición del conector de lubricación
G ₄	M3	Conector de lubricación
t _{G 4}	5,5 mm	Profundidad máxima de atornillado para conectores de lubricación
J _{L6}	15,8 mm	Posición del conector de lubricación

Información adicional

VMKB_065	KWVE	Nombre de material
----------	------	--------------------